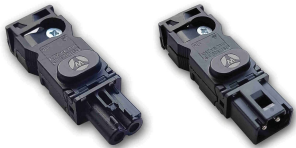


Connexion mâle et femelle avec bornier pour lampe AC

Data Solutions

RÉFÉRENCE CATALOGUE

57274



La lampe compacte et flexible permet un montage et une installation rapides et faciles dans une baie. Pour une plus grande souplesse de montage, l'éclairage LED peut être fixé au boîtier à l'aide de vis ou rapidement fixé à toute surface plane en acier à l'aide de kits magnétiques en option. Une fonction 'détecteur de mouvement' est également disponible.

CERTIFICATIONS



FONCTIONS

Câble d'alimentation pour l'installation d'un éclairage LED dans une armoire

Les lampes peuvent être facilement montées verticalement ou horizontalement

Câblage simple de type "plug-and-play"

ATTRIBUTS DU PRODUIT

Tension d'entrée CA: 250V max

Type accessoire: Éclairage

Indice de protection: IP20

Quantité par colis: 1

Couleur: Noir

Profondeur: 14mm

Finition: Mat doux

Hauteur: 53mm

Matériau: Plastique

Type de produit: Éclairage

Type: Cabinet Light; Bornier

Largeur: 18mm

Type de connexion: Alimentation; Câblage traversant; 2 pôles

Tension nominale: 250V

Température de fonctionnement: 60°C min

Courant nominal: 16A

Poids: 0.07kg

AVERTISSEMENT

Les produits nVent doivent être installés et utilisés uniquement comme indiqué dans les feuilles d'instructions et les documents de formation de nVent. Les feuilles d'instructions sont disponibles sur www.nvent.com et auprès de votre représentant du service client nVent. Une installation incorrecte, une mauvaise utilisation, une mauvaise application ou tout autre défaut de respect total des instructions et des avertissements de nVent peut entraîner une défaillance du produit, des dommages matériels, des blessures corporelles graves et la mort et/ou annuler votre garantie.



Notre gamme complète de marques:

CADDY ERICO HOFFMAN ILSCO SCHROFF TRACHTE