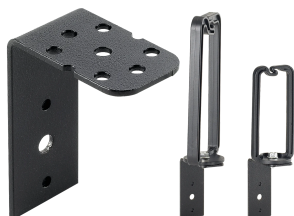


Support d'anneau en forme de D universel



Le support d'anneau en forme de D universel fixe l'anneau en forme de D (à commander séparément) sur le gestionnaire de câble d'attache vertical ProLine ou Network, le support d'anneau en forme de D avant-arrière ProLine ou la sangle grillagée. L'anneau en forme de D se verrouille dans l'orifice fourni sur le support, créant un support pour la gestion des câbles. Il est fabriqué en acier, enduit de peinture-poudre polyester noir RAL et comprend le matériel de montage.

FONCTIONS

Le support d'anneau en forme de D universel fixe l'anneau en forme de D (à commander séparément) sur le gestionnaire de câble d'attache vertical ProLine ou Network, le support d'anneau en forme de D avant-arrière ProLine ou la sangle grillagée

L'anneau en forme de D se verrouille dans l'orifice fourni sur le support, facilitant la gestion des câbles

Il est fabriqué en acier, enduit de peinture-poudre polyester 9005 noir RAL et comprend le matériel de montage

SPÉCIFICATIONS

Table 1/1

Référence catalogue	Référence article	Matériau	Finition	Couleur	Code couleur	Épaisseur
EDRBK10	16032	Acier doux	Revêtement poudré	Noir foncé	RAL 9005	1.9mm

AVERTISSEMENT

Les produits nVent doivent être installés et utilisés uniquement comme indiqué dans les feuilles d'instructions et les documents de formation de nVent. Les feuilles d'instructions sont disponibles sur www.nvent.com et auprès de votre représentant du service client nVent. Une installation incorrecte, une mauvaise utilisation, une mauvaise application ou tout autre défaut de respect total des instructions et des avertissements de nVent peut entraîner une défaillance du produit, des dommages matériels, des blessures corporelles graves et la mort et/ou annuler votre garantie.



Notre portefeuille puissant de marques:

CADDY ERICO HOFFMAN ILSCO SCHROFF TRACHTE