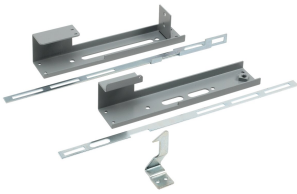


Adaptateurs pour opérateur pour découpures universelles



Utilisé sur toutes les armoires de déconnexion nVent HOFFMAN de type 4 et 12 avec découpe de bride universelle. Un adaptateur opérateur est nécessaire pour installer un sectionneur dans les armoires HOFFMAN de bulletin A21, A28, A34, A35 et A4L3D dotées d'une découpe universelle. Les adaptateurs opérateurs comprennent une plaque d'adaptation et des composants supplémentaires nécessaires pour relier la porte principale avec le mécanisme de commande de déconnexion. Les instructions d'installation sont fournies avec chaque adaptateur opérateur. Chaque marque et type de sectionneur nécessite un adaptateur opérateur différent. Assurez-vous de sélectionner l'adaptateur opérateur et l'armoire appropriés pour le dispositif de déconnexion sélectionné. Un sectionneur de 400 A (ou plus) et un disjoncteur de 600 A (ou plus) nécessitent la grande poignée. Un sectionneur de 200 A (ou moins) et un disjoncteur de 400 A (ou moins) nécessitent une petite poignée.

FONCTIONS

Utilisés sur toutes les armoires de sectionnement nVent HOFFMAN de types 4 et 12 avec découpe universelle pour bride

Un adaptateur pour opérateur est nécessaire pour installer un sectionneur dans les armoires HOFFMAN Bulletin A21, A28, A34, A35 et A4L3D dotées d'une découpe universelle

Les adaptateurs pour opérateur comprennent une plaque d'adaptateur et des composants supplémentaires nécessaires pour verrouiller la porte principale avec le mécanisme de sectionnement

Les instructions d'installation sont incluses avec chaque adaptateur pour opérateur

Chaque marque et type de sectionnement nécessite un adaptateur pour opérateur différent

Un sectionneur de 400 A (ou plus) et un disjoncteur de 600 A (ou plus) nécessitent la grande poignée

Un sectionneur de 200 A (ou moins) et un disjoncteur de 400 A (ou moins) nécessitent une petite poignée

SPÉCIFICATIONS

Code couleur:	ANSI 61
Couleur:	Gris
Matériau:	Acier doux
Finition:	Revêtement poudré

Table 1/1

Référence catalogue	Référence article	Hauteur	Largeur	Profondeur	Épaisseur	Marque et type d'opérateur
ABS	28087	268mm	57mm	9mm	2.66mm	Allen-Bradley 1494V à profondeur variable, Allen-Bradley 140U, Allen-Bradley 1494 Universel, Toutes les poignées 140G, 1494U Universel, 1494C et 194RC à commande par câble, Grande poignée
ABF	28089	268mm	61mm	9mm	2.66mm	Mécanismes à profondeur fixe Allen-Bradley 1494F et 1494D
SITES	28103	268mm	62mm	13mm	2.66mm	Siemens I-T-E Max-Flex™, Petite poignée
SQDC	28098	268mm	62mm	13mm	2.66mm	Mécanismes Square D® câble flex classe 9422
WAMTF	29132	268mm	62mm	13mm	2.66mm	Câble flexible Eaton Cutler-Hammer/Westinghouse pour disjoncteurs, sauf pour châssis F
ECHC	28094	268mm	62mm	13mm	2.66mm	Eaton Cutler-Hammer C371 à arbre flexible commandé par câble
GEC	28102	268mm	62mm	13mm	2.66mm	Alimentation électrique générale par câble flexible

Référence catalogue	Référence article	Hauteur	Largeur	Profondeur	Épaisseur	Marque et type d'opérateur
ABBSV	29167	268mm	61mm	16mm	2.66mm	ABB à profondeur variable, Petite poignée
ABL	28088	268mm	61mm	16mm	2.66mm	Allen-Bradley 1494V à profondeur variable, Allen-Bradley 140U, 1494C et 194RC à commande par câble, Allen-Bradley 1494 Universel, Grande poignée
ABBSV	28095	268mm	62mm	16mm	2.66mm	Commandes ABB, Petite poignée
ABBLV	28096	268mm	57mm	16mm	2.66mm	Commandes ABB, Grande poignée
SITEL	28104	268mm	57mm	16mm	2.66mm	Siemens I-T-E Max-Flex™, Grande poignée
WAMT	28092	268mm	67mm	19mm	2.66mm	Eaton Cutler-Hammer/Westin ghouse en dessous de la poignée AMT et câble flexible pour disjoncteurs de châssis F
SQDV	28097	268mm	57mm	25mm	2.66mm	Square D® classe 9422 profondeur variable
ECHV	28093	268mm	57mm	61mm	2.66mm	Eaton Cutler-Hammer C361, C371 à profondeur variable
GEV	28099	268mm	62mm	61mm	2.66mm	General Electric STDA profondeur variable

INFORMATIONS COMPLÉMENTAIRES

Veuillez utiliser les nouveaux numéros de catalogue lors de la commande. Reportez-vous à la fiche technique pour obtenir une référence croisée du catalogue.

AVERTISSEMENT

Les produits nVent doivent être installés et utilisés uniquement comme indiqué dans les feuilles d'instructions et les documents de formation de nVent. Les feuilles d'instructions sont disponibles sur www.nvent.com et auprès de votre représentant du service client nVent. Une installation incorrecte, une mauvaise utilisation, une mauvaise application ou tout autre défaut de respect total des instructions et des avertissements de nVent peut entraîner une défaillance du produit, des dommages matériels, des blessures corporelles graves et la mort et/ou annuler votre garantie.



Notre portefeuille puissant de marques:

CADDY ERICO HOFFMAN ILSCO SCHROFF TRACHTE