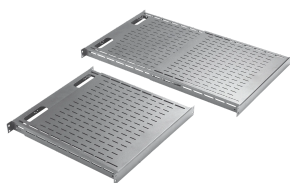


# Étagère (pas d'outil requis)

## Data Solutions



L'étagère sans outil fournit une surface de support pour l'équipement monté dans un rack de 19 po. Elle se monte sur des cornières à trous carrés à espacement EIA (0,375 pouce). L'étagère glisse pour offrir une surface continue de dimension variable pour l'équipement. L'arrière de l'étagère comporte des découpes ovales pour les câbles d'alimentation et de données. L'arrière de l'étagère comporte également des modèles de trou supplémentaires qui s'adaptent aux anneaux en forme de D de petite et grande taille pour aider à gérer les câbles. Homologuée pour une charge statique de 150 lb (68 kg). REMARQUE : POUR ANGLES DE CADRE À TROUS CARRÉS UNIQUEMENT !

### FONCTIONS

L'étagère sans outil fournit une surface de support pour l'équipement monté dans un rack de 19 po. Elle se monte sur des cornières à trous carrés à espacement EIA (375 pouce).

L'étagère glisse pour offrir une surface continue de dimension variable pour l'équipement

L'arrière de l'étagère comporte des découpes ovales pour les câbles d'alimentation et de données

L'arrière de l'étagère comporte également des modèles de trou supplémentaires qui s'adaptent aux anneaux en forme de D de petite et grande dimension pour la gestion des câbles

Homologuée pour des charges statiques jusqu'à 150 lb (68 kg)

### SPÉCIFICATIONS

Table 1/2

Référence catalogue	Référence article	Matériau	Finition	Couleur	Code couleur	Épaisseur
D19FVT912B	16691	Acier doux	Revêtement poudré	Noir foncé	RAL 9005	1.9mm
D19FVT69B	16687	Acier doux	Revêtement poudré	Noir foncé	RAL 9005	1.9mm
D19FVT912G	16692	Acier doux	Revêtement poudré	Gris clair	RAL 7035	1.9mm

Référence catalogue	Référence article	Matériau	Finition	Couleur	Code couleur	Épaisseur
D19FVT69G	16688	Acier doux	Revêtement poudré	Gris clair	RAL 7035	1.9mm

Table 2/2

Référence catalogue	Référence article	Profondeur	Type de trou
D19FVT912B	16691	792 – 1151mm	Carré
D19FVT69B	16687	495 – 851mm	Carré
D19FVT912G	16692	792 – 1151mm	Carré
D19FVT69G	16688	495 – 851mm	Carré

## AVERTISSEMENT

Les produits nVent doivent être installés et utilisés uniquement comme indiqué dans les feuilles d'instructions et les documents de formation de nVent. Les feuilles d'instructions sont disponibles sur [www.nvent.com](http://www.nvent.com) et auprès de votre représentant du service client nVent. Une installation incorrecte, une mauvaise utilisation, une mauvaise application ou tout autre défaut de respect total des instructions et des avertissements de nVent peut entraîner une défaillance du produit, des dommages matériels, des blessures corporelles graves et la mort et/ou annuler votre garantie.



Notre portefeuille puissant de marques:

**CADDY ERICO HOFFMAN ILSCO SCHROFF TRACHTE**