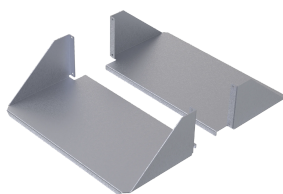


# Étagère pleine, double face, 4 unités, aluminium brossé

## Data Solutions

### RÉFÉRENCE CATALOGUE

#### ESHDA19



L'étagère en aluminium solide et double face se monte sur un rack pour cadre ouvert de 19 po. Elle se compose de deux étagères montées de chaque côté du rack pour cadre ouvert pour former une étagère à double face. C'est une solution plus légère par rapport à la version en acier. Ce système utilise 4U d'espace de rack avec une charge maximale de base de 100 lb (45,4 kg) par côté, 200 lb (90,7 kg) au total.

### FONCTIONS

L'étagère en aluminium solide et double face se monte sur un rack à cadre ouvert de 19 po

Elle se compose de deux étagères montées de chaque côté du rack pour cadre ouvert pour former une étagère à double face

C'est une solution plus légère par rapport à la version en acier

Ce système utilise 4U d'espace avec une charge maximale de base de 100 lb (45,4 kg) par côté, 200 lb (90,7 kg) au total

### ATTRIBUTS DU PRODUIT

Référence article: 10248

Matériau: Aluminium

Finition: Finition brossée

Épaisseur: 2mm

Unités de rack: 4U

Hauteur: 143mm

Largeur: 490mm

Profondeur: 238mm

Inclus: 2 étagères

## AVERTISSEMENT

---

Les produits nVent doivent être installés et utilisés uniquement comme indiqué dans les feuilles d'instructions et les documents de formation de nVent. Les feuilles d'instructions sont disponibles sur [www.nvent.com](http://www.nvent.com) et auprès de votre représentant du service client nVent. Une installation incorrecte, une mauvaise utilisation, une mauvaise application ou tout autre défaut de respect total des instructions et des avertissements de nVent peut entraîner une défaillance du produit, des dommages matériels, des blessures corporelles graves et la mort et/ou annuler votre garantie.



Notre portefeuille puissant de marques:

**CADDY ERICO HOFFMAN ILSCO SCHROFF TRACHTE**