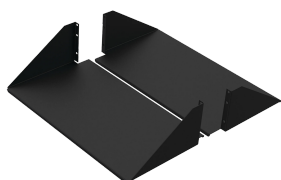


Étagère pleine double face en acier pleine, 19 po, LAN R., noir, acier

Data Solutions

RÉFÉRENCE CATALOGUE

ESHD19



L'étagère en acier solide et à double face se monte sur les brides avant et arrière d'un rack pour cadre ouvert. Elle se compose de deux étagères montées de chaque côté du rack pour cadre ouvert pour former une étagère à double face. Il s'agit d'une solution plus lourde que la version en aluminium. La charge de base est de 300 lb (136,1 kg) au total.

FONCTIONS

L'étagère en acier solide et à double face se monte sur les brides avant et arrière d'un rack à cadre ouvert

Elle se compose de deux étagères montées de chaque côté du rack pour cadre ouvert pour former une étagère à double face

Il s'agit d'une solution plus lourde que la version en aluminium

La charge de base est de 300 lb (136,1 kg) au total

ATTRIBUTS DU PRODUIT

Référence article: 21869

Matériau: Acier doux

Finition: Revêtement poudré

Couleur: Noir foncé

Code couleur: RAL 9005

Épaisseur: 1.52mm

Unités de rack: 3U

Hauteur: 123mm

Largeur: 482mm

Profondeur: 267mm

Largeur du rack: 19in

AVERTISSEMENT

Les produits nVent doivent être installés et utilisés uniquement comme indiqué dans les feuilles d'instructions et les documents de formation de nVent. Les feuilles d'instructions sont disponibles sur www.nvent.com et auprès de votre représentant du service client nVent. Une installation incorrecte, une mauvaise utilisation, une mauvaise application ou tout autre défaut de respect total des instructions et des avertissements de nVent peut entraîner une défaillance du produit, des dommages matériels, des blessures corporelles graves et la mort et/ou annuler votre garantie.



Notre portefeuille puissant de marques:

CADDY ERICO HOFFMAN ILSCO SCHROFF TRACHTE