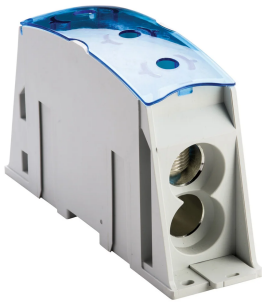


Bloc de jonction, câble-2 câbles, 1000 A IEC, aluminium

Data Solutions

RÉFÉRENCE CATALOGUE

SB2C1000AL



Les blocs de jonction de puissance et les répartiteurs nVent ERIFLEX sont les principaux dispositifs d'entrée/sortie montés sur rail DIN et réalisent la connexion entre les tableaux primaires et secondaires, ou les connexions d'entrée/sortie principales des machines et des équipements industriels (convertisseurs, climatiseurs, etc.). Les blocs de jonction de puissance et borniers de puissance offrent une résistance aux courts-circuits élevée, un temps d'installation optimisé et une garantie de fiabilité pour chaque configuration de tableau. La gamme complète de blocs de jonction offre des possibilités de connexion de câbles multiples, jusqu'à quatre câbles, les conducteurs flexibles nVent ERIFLEX Flexibar Advanced, et les tresses IBSB Advanced.

CERTIFICATIONS



FONCTIONS

Peut être connecté à des câbles ou des conducteurs plats comme les barres souples nVent ERIFLEX Flexibar Advanced ou Conducteur tressé et isolé IBSB Advanced

Bloc de jonction compact avec résistance élevée aux courts-circuits

Le bloc en cuivre ou en aluminium étamé permet de connecter des conducteurs en cuivre ou en aluminium

Capot à charnière articulée et amovible

La conception permet une inspection visuelle du conducteur et la confirmation de la connexion

Groupage possible pour réalisation de blocs de jonction multipolaires

Se clippe facilement sur les rails DIN ou se visse sur les panneaux

Détection de tension et connexion de mesure

Taux de remplissage de 95 %

Conforme RoHS

Conforme à la norme EN 45545 obtenant une homologation HL3 pour le chapitre R22

Boîtier en plastique sans halogène, à l'exception du couvercle de protection bleu

ATTRIBUTS DU PRODUIT

Référence article: 561174

Finition: Étamé

Type: Câble - 2 câbles

Courant nominal d'application typique, CEI: 1000A

Matériau: Aluminium; Thermoplastique

Taille maximale du conducteur côté ligne, IEC: 500 mm²

Taille maximale du conducteur côté charge, CEI: (2) 300 mm²

Courant admissible à court terme (I_{cw}) 1s: 72kA

Intensité nominale maximale, CEI: 1020A

Intensité nominale maximale, UL/CSA: 545A

Courant de court-circuit pic (I_{pk}): 75kA

Courant de court-circuit conditionnel nominal (I_{cc}): 35.7kA

Courant nominal de court-circuit (SCCR): 100kA

Tension de fonctionnement maximale, CEI (UI): 1000; 1500

Tension de fonctionnement maximale, UL (V_{in}): 1000

Nombre de connexions côté ligne: 1

Taille du câble torsadé compact côté ligne: 240 - 500 mm²; 400 - 1,000 kcmil

Taille du câble DLO côté ligne: #2 - 373 kcmil

Taille du câble torsadé compact côté charge: (2) 35 - 300 mm²

Taille du câble DLO côté charge: #2 - 535 kcmil

Nombre de connexions côté charge: 2

Taille du câble torsadé côté charge - embout: (2) 35 - 300 mm²

Taille du câble côté charge: (2) N° 2 - 600 kcmil

Profondeur (D): 109mm

Hauteur (H): 191mm

Largeur (W): 54mm

Poids unitaire: 0.75kg

Détails de la certification: UL® 1953

Conformité: CEI® 60947-7-1

Classe d'étanchéité de l'armoire: IP 20

Indice d'inflammabilité: UL® 94V-0

INFORMATIONS COMPLÉMENTAIRES

SBF250 est certifié UL® 1953 Listed si utilisé avec le séparateur SB250SPCR. La tension de fonctionnement max. est 1250V AC/DC pour la certification UL 1953 Listed.

Le capot de protection bleue représente moins de 7 % du poids total du produit.

Directives de sélection pour les blocs de distribution										
Déclassement à appliquer pour une température ambiante (°C) et une température de fonctionnement de 85 °C										
Température ambiante (°C)	30°	35°	40°	45°	50°	55°	60°	65°	70°	75°
Coefficient de déclassement (d)	1	1	1	0.94	0.88	0.82	0.75	0.67	0.58	0.47
*environnement des blocs de distribution dans l'armoire électrique										

DIAGRAMMES



AVERTISSEMENT

Les produits nVent doivent être installés et utilisés uniquement comme indiqué dans les feuilles d'instructions et les documents de formation de nVent. Les feuilles d'instructions sont disponibles sur www.nvent.com et auprès de votre représentant du service client nVent. Une installation incorrecte, une mauvaise utilisation, une mauvaise application ou tout autre défaut de respect total des instructions et des avertissements de nVent peut entraîner une défaillance du produit, des dommages matériels, des blessures corporelles graves et la mort et/ou annuler votre garantie.



Notre portefeuille puissant de marques:

CADDY ERICO HOFFMAN ILSCO SCHROFF TRACHTE