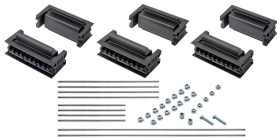


FleXbus Kit de Supports à plat 3 Pôles, 138 mm x 123 mm

Data Solutions

RÉFÉRENCE CATALOGUE

FLEXSUPFLA100T



CERTIFICATIONS



FONCTIONS

Clip de compression, pour adapter le support aux différentes épaisseurs de conducteur

Résistance mécanique importante et testé en court-circuit suivant la CEI 61914 jusqu'à 67kA eff – 147kA crête

Distance entre conducteurs ajustable (par pas de 12,5 mm)

Installation des conducteurs juxtaposés ou superposés

Pour une utilisation en configuration 3P

Fixation au mur ou au plafond

Fixation sur chemin de câbles (perforé, filaire ou à échelle)

Fixation avec orientation vertical ou horizontal

ATTRIBUTS DU PRODUIT

Référence article: 508107

Conformité: CEI® 60695-2-11 (essai au fil incandescent à 960 °C); CEI® 61439,1; CEI® 61914

Rigidité diélectrique, CEI 61439,1: 3 500 V c.a. à 1 min

Résistance diélectrique, UL: 1500; 1500

Finition: Électro-galvanisé

Indice d'inflammabilité: UL® 94V-0

Classification sans halogène: CEI® 60754-1

Tension d'isolement: 1000; 1500

Classification à faible émission de fumée: ISO 5659-2

Matériau: Polyamide renforcé à la fibre de verre; Acier

Température de fonctionnement: -40 to 130°C

A: 138mm

Profondeur (D): 78.5mm

Hauteur (H): 125.5mm

Taille de conducteur: 960 mm²; 1280 mm²; 1810 mm²

Poids unitaire: 1.96kg

Norme d'installation: AS 3008; BS 7671; CEI 64-8; CSN; DIN VDE 0100; HD 384; CEI® 60364; NBR 5410; NEN 1010; NFC 15-100; NIBT-NIN; NP (2002); ÔNORM; REBT; RGIE-AREI

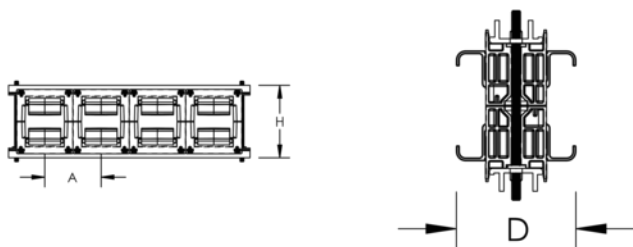
INFORMATIONS COMPLÉMENTAIRES

Les kits de supports et le profile Aluminium sont à commander séparément.

En cas d'utilisation de chemins de câbles, nous recommandons d'installer un support Flexbus à chaque extrémité, afin de protéger le conducteur Flexbus contre d'éventuelles arêtes vives des chemins de câbles

Pour faciliter l'installation des conducteurs Flexbus sur les chemins de câbles, nous recommandons d'utiliser des systèmes en porte-à-faux afin d'avoir un accès facile et direct pendant les phases d'installation

DIAGRAMMES



AVERTISSEMENT

Les produits nVent doivent être installés et utilisés uniquement comme indiqué dans les feuilles d'instructions et les documents de formation de nVent. Les feuilles d'instructions sont disponibles sur www.nvent.com et auprès de votre représentant du service client nVent. Une installation incorrecte, une mauvaise utilisation, une mauvaise application ou tout autre défaut de respect total des instructions et des avertissements de nVent peut entraîner une défaillance du produit, des dommages matériels, des blessures corporelles graves et la mort et/ou annuler votre garantie.



Notre portefeuille puissant de marques:

CADDY ERICO HOFFMAN ILSCO SCHROFF TRACHTE