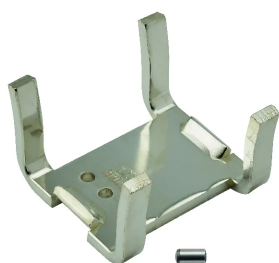


FleXbus Plaque de maintien HCBC, 50 mm x 32 mm

Data Solutions

RÉFÉRENCE CATALOGUE

FLEXPLATE50



CERTIFICATIONS

UK
CA

CE



UL[®]

FONCTIONS

Pièce rigide en cuivre étamé pour fournir un bon contact électrique et minimiser l'expansion de la tresse pendant la compression

La plaque de maintien HCBC permet le chevauchement de l'isolant sur la plage de raccordement

Le cuivre étamé permet de se raccorder avec des conducteurs en cuivre ou en aluminium

S'installe rapidement et facilement

Conforme RoHS

ATTRIBUTS DU PRODUIT

Référence article: 508180

Matériau: Cuivre

Finition: Étamé

A: 65mm

B: 63mm

C: 45mm

D: 41mm

Épaisseur (T): 5mm

Taille de conducteur: 220 mm²; 360 mm²; 545 mm²; 640 mm²

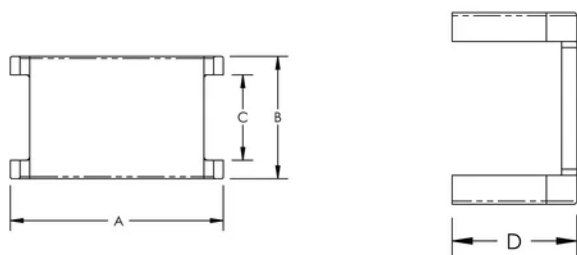
Poids unitaire: 0.16kg

INFORMATIONS COMPLÉMENTAIRES

Il est obligatoire d'utiliser le serre barre HCBC en association avec la Plaque de maintien HCBC pour le raccordement des conducteurs Flexbus

It is mandatory to use the PIN associated with the HCBC Plate for proper connection mechanical resistance.

DIAGRAMMES



AVERTISSEMENT

Les produits nVent doivent être installés et utilisés uniquement comme indiqué dans les feuilles d'instructions et les documents de formation de nVent. Les feuilles d'instructions sont disponibles sur www.nvent.com et auprès de votre représentant du service client nVent. Une installation incorrecte, une mauvaise utilisation, une mauvaise application ou tout autre défaut de respect total des instructions et des avertissements de nVent peut entraîner une défaillance du produit, des dommages matériels, des blessures corporelles graves et la mort et/ou annuler votre garantie.



Notre portefeuille puissant de marques:

CADDY ERICO HOFFMAN ILSCO SCHROFF TRACHTE