

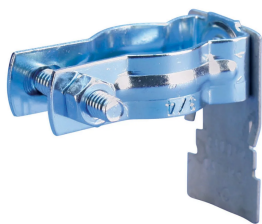
# Attache de crochet en J nVent CADDY Cat HP sur attache pour socle, 22.2 mm Carré pied de plancher technique

## Data Solutions

### RÉFÉRENCE CATALOGUE

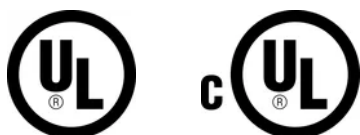
---

### CATHPCD2B



### CERTIFICATIONS

---



### FONCTIONS

---

Installation facile sur les socles utilisés sous les planchers surélevés

Ne nécessite aucune vis, aucun rivet ou outil spécial pour le montage

Les crochets en J sont équipés de languettes de verrouillage pliables qui se verrouillent sur les composants nVent CADDY Cat HP pour offrir une meilleure rigidité et stabilité

Le choix de la couleur des connexions aux crochets en J, parmi les différentes options de couleurs disponibles, permet d'identifier et d'organiser l'application de cheminement

Les arbres de crochets en J personnalisés peuvent être facilement assemblés avec diverses configurations, couleurs et tailles de crochets en J

Les composants nVent CADDY Cat HP se fixent facilement sur n'importe quelle taille de crochet en J nVent CADDY Cat HP

## ATTRIBUTS DU PRODUIT

---

Matériau: Acier; Spring Acier

Finition: Électro-galvanisé; nVent CADDY Armour

Taille du socle: 22.2 mm Square

Charge statique: 70N

## AVERTISSEMENT

---

Les produits nVent doivent être installés et utilisés uniquement comme indiqué dans les feuilles d'instructions et les documents de formation de nVent. Les feuilles d'instructions sont disponibles sur [www.nvent.com](http://www.nvent.com) et auprès de votre représentant du service client nVent. Une installation incorrecte, une mauvaise utilisation, une mauvaise application ou tout autre défaut de respect total des instructions et des avertissements de nVent peut entraîner une défaillance du produit, des dommages matériels, des blessures corporelles graves et la mort et/ou annuler votre garantie.



Notre portefeuille puissant de marques:

**CADDY ERICO HOFFMAN ILSCO SCHROFF TRACHTE**