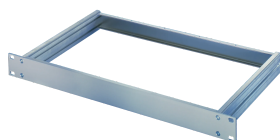


MultipacPRO | Kit de base de châssis 19"

Un tel kit permet au client de configurer les 3 capots supérieurs/inférieurs.



CERTIFICATIONS



FONCTIONS

Pour composants non normalisés (1 ... 5 U) et composants normalisés (1, 2 U) conforme à la norme IEC 60297-3-105

Le cadre se compose de flancs et de la face avant/arrière

Matériau : aluminium

Sélectionner les accessoires

SPÉCIFICATIONS

| | |
|------------------------------------|-------------------------------|
| Matériau: | Aluminium |
| Type: | Configurable |
| Famille de produits: | MultipacPRO |
| Blindage électromagnétique: | Non (réalisable a posteriori) |
| Type de produit: | Bacs à cartes / Châssis |

Table 1/1

| Référence catalogue | Hauteur du rack | Profondeur | Largeur utile | Fixation | Conformité | Certifications |
|---------------------|-----------------|------------|---------------|----------|-----------------|----------------|
| 20860-202 | 1U | 280mm | 403mm | Rack | CEI 60297-3-100 | RoHS |

| Référence catalogue | Hauteur du rack | Profondeur | Largeur utile | Fixation | Conformité | Certifications |
|---------------------|-----------------|------------|---------------|----------|-----------------|----------------|
| 20860-203 | 1U | 340mm | 403mm | Rack | CEI 60297-3-100 | RoHS |
| 20860-204 | 1U | 400mm | 403mm | Rack | CEI 60297-3-100 | |
| 20860-205 | 1U | 460mm | 403mm | Rack | CEI 60297-3-100 | |
| 20860-201 | 1U | 220mm | 403mm | Rack | CEI 60297-3-100 | RoHS |
| 20860-210 | 2U | 220mm | 403mm | Rack | CEI 60297-3-100 | RoHS |
| 20860-214 | 2U | 460mm | 403mm | Rack | CEI 60297-3-100 | |
| 20860-213 | 2U | 400mm | 403mm | Rack | CEI 60297-3-100 | |
| 20860-211 | 2U | 280mm | 403mm | Rack | CEI 60297-3-100 | RoHS |
| 20860-212 | 2U | 340mm | 403mm | Rack | CEI 60297-3-100 | RoHS |
| 20860-221 | 3U | 400mm | 403mm | Rack | CEI 60297-3-100 | RoHS |
| 20860-219 | 3U | 280mm | 403mm | Rack | CEI 60297-3-100 | RoHS |
| 20860-222 | 3U | 460mm | 403mm | Rack | CEI 60297-3-100 | RoHS |
| 20860-220 | 3U | 340mm | 403mm | Rack | CEI 60297-3-100 | RoHS |
| 20860-228 | 4U | 280mm | 403mm | Rack | CEI 60297-3-100 | RoHS |
| 20860-229 | 4U | 340mm | 403mm | Rack | CEI 60297-3-100 | RoHS |
| 20860-231 | 4U | 460mm | 403mm | Rack | CEI 60297-3-100 | RoHS |
| 20860-230 | 4U | 400mm | 403mm | Rack | CEI 60297-3-100 | RoHS |
| 20860-240 | 5U | 460mm | 403mm | Rack | CEI 60297-3-100 | RoHS |

INFORMATIONS PRODUIT COMPLÉMENTAIRES

Veuillez commander plaque de montage, couvercles, poignées, glissières télescopiques séparément.

Dimensions h = hauteur utile = H-8,1 mm, b = largeur utile = 403 mm.

AVERTISSEMENT

Les produits nVent doivent être installés et utilisés uniquement comme indiqué dans les feuilles d'instructions et les documents de formation de nVent. Les feuilles d'instructions sont disponibles sur www.nvent.com et auprès de votre représentant du service client nVent. Une installation incorrecte, une mauvaise utilisation, une mauvaise application ou tout autre défaut de respect total des instructions et des avertissements de nVent peut entraîner une défaillance du produit, des dommages matériels, des blessures corporelles graves et la mort et/ou annuler votre garantie.

North America

All locations
+1.763.422.2661
Chat with us:
nvent.com/schroff

Europe

Straubenhardt, Germany
+49.7082.794.0
Betschdorf, France
+33.3.88.90.64.90
Warsaw, Poland
+48.22.209.98.35
Assago, Italy
+39.02.932.7141
Chat with us:
nvent.com/schroff

Asia

Shanghai, China
+86.21.2412.6943
Qingdao, China
+86.532.8771.6101
Singapore
+65.6768.5800
Shin-Yokohama, Japan
+81.45.476.0271
Chat with us:
nvent.com/schroff

Middle East & India

Dubai, United Arab
Emirates
+971.4.378.1700
Bangalore, India
+91.80.6715.2001
Istanbul, Turkey
+90.216.250.7374
Chat with us:
nvent.com/schroff



Notre gamme complète de marques:

CADDY ERICO HOFFMAN ILSCO SCHROFF TRACHTE