

# FleXbus Brique intumescente FBB, 144 mm, DIN 4102 (B2) Auto-extinguible

## Data Solutions

### RÉFÉRENCE CATALOGUE

---

### FLEXFIREBLOCK



### CERTIFICATIONS

---



### FONCTIONS

---

Briques coupe-feu hautement élastiques

Accès facile pour les ouvertures difficiles à atteindre

Résistant au vieillissement, à la fumée et à l'humidité

Maintenance et réparation facile

Excellente adhérence

Aucun revêtement supplémentaire nécessaire

Étanchéité feu et fumées : jusqu'à 2 heures

Isolation thermique: jusqu'à 2 heures

## ATTRIBUTS DU PRODUIT

---

Référence article: 508151

Couleur: Rouge; Marron

Hauteur (H): 500mm max

Largeur (W): 450mm max

A: 200mm

B: 144mm

C: 60mm

Conformité: EN 13501-1; EN 1366-3

Densité: 240 – 300

Indice d'inflammabilité: DIN 4102 (B2)

Poids unitaire: 0.56kg

## INFORMATIONS PRODUIT COMPLÉMENTAIRES

---

L'épaisseur du joint de pénétration doit être au minimum de 200 mm, en fonction du classement de résistance au feu (voir annexe J-1 de l'ETA) afin d'obtenir la résistance au feu EI120.

Si 200mm d'épaisseur n'est pas possible, la Bande intumescence FIB doit être utilisée autour des conducteurs du Flexbus et avec une largeur de 150mm des deux côtés afin d'atteindre la résistance au feu EI120

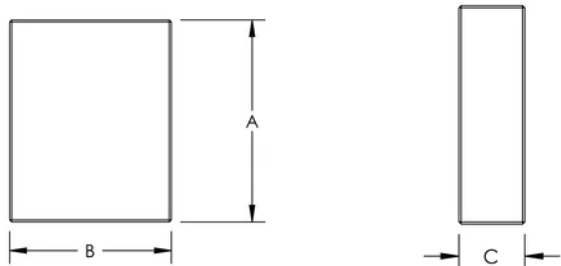
La largeur et la hauteur font référence à la taille maximale de l'ouverture du joint de pénétration

La section totale des conducteurs avec leur isolant ne doit pas dépasser 60 % de la taille de l'ouverture du joint de pénétration

Le premier support du conducteur Flexbus doit être à 200 mm maximum de la surface du joint de pénétration

## DIAGRAMMES

---



## AVERTISSEMENT

---

Les produits nVent doivent être installés et utilisés uniquement comme indiqué dans les feuilles d'instructions et les documents de formation de nVent. Les feuilles d'instructions sont disponibles sur [www.nvent.com](http://www.nvent.com) et auprès de votre représentant du service client nVent. Une installation incorrecte, une mauvaise utilisation, une mauvaise application ou tout autre défaut de respect total des instructions et des avertissements de nVent peut entraîner une défaillance du produit, des dommages matériels, des blessures corporelles graves et la mort et/ou annuler votre garantie.



Notre gamme complète de marques:

**CADDY   ERICO   HOFFMAN   ILSCO   SCHROFF   TRACHTE**

©2026 nVent. Toutes les marques et tous les logos nVent sont la propriété ou sont sous licence de nVent Services GmbH ou de ses sociétés affiliées. Toutes les autres marques déposées sont la propriété de leurs détenteurs respectifs. nVent se réserve le droit de modifier les spécifications sans préavis.

Ce document est généré par le système.