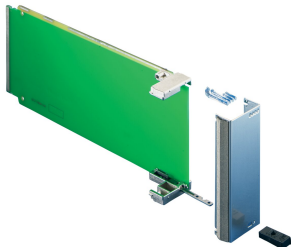


Panel frontal de AMC con mango de tirón



Panel frontal AdvancedMC que incluye junta EMC para módulos AMC.0 Rev. 2,0.

CERTIFICACIONES



CARACTERÍSTICAS

De acuerdo con la especificación AMC.0 R2.0

Panel frontal para mecanismo de tirón (con recortes para tubo ligero)

Para el uso junto con el mecanismo de mango de tracción AMC, AMC.0 R2.0

ESPECIFICACIONES

Tipo de accesorio: Panel frontal

Tipo de producto: Panel frontal

Table 1/2

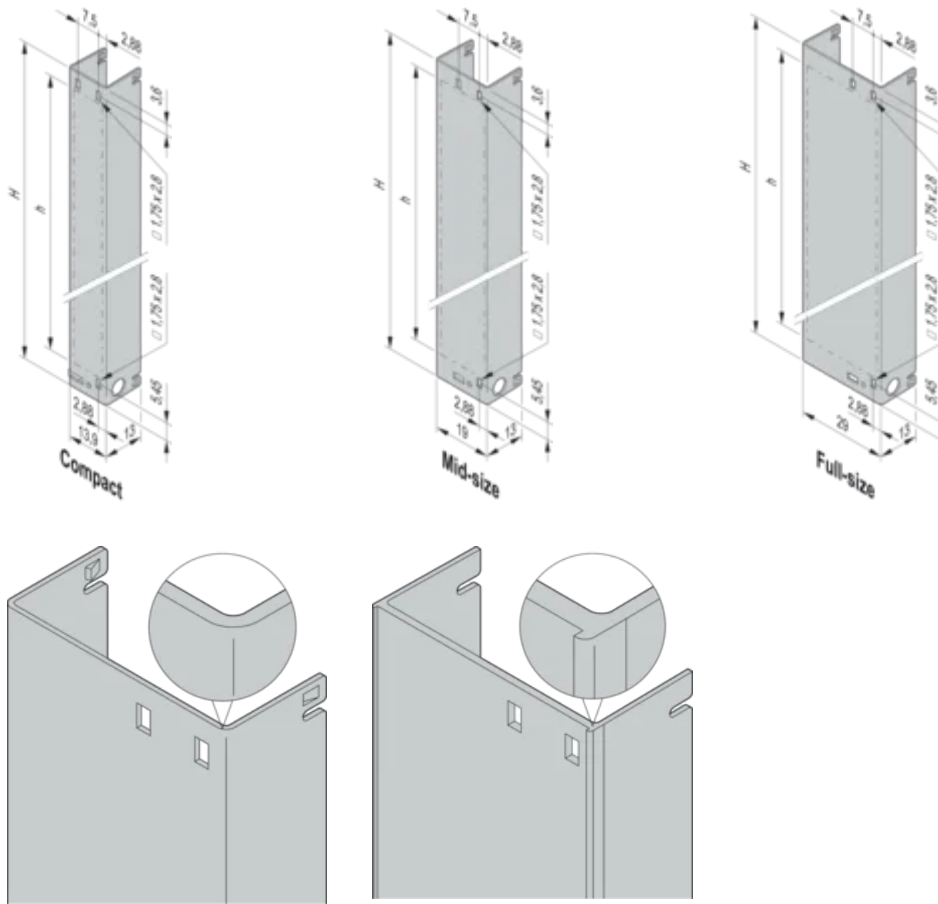
Número de catálogo	Altura (H)	Ancho del rack	Característica de diseño	Material	Acabado	Cantidad del paquete
30849-658	73.8mm	4HP	Tamaño medio	Aluminio	Pasivado	1
30849-694	148.8mm	6HP	Tamaño completo	Aluminio	Pasivado	1
30849-406	148.8mm	4HP	Tamaño medio	Acero inoxidable		1

Número de catálogo	Altura (H)	Ancho del rack	Característica de diseño	Material	Acabado	Cantidad del paquete
30849-402	73.8mm	3HP	Compacto	Acero inoxidable		1
30849-403	73.8mm	4HP	Tamaño medio	Acero inoxidable		1
30849-682	73.8mm	6HP	Tamaño completo	Aluminio	Pasivado	1
30849-407	148.8mm	6HP	Tamaño completo	Acero inoxidable		1
30849-404	73.8mm	6HP	Tamaño completo	Acero inoxidable		1
30849-670	148.8mm	4HP		Aluminio	Pasivado	1

Table 2/2

Número de catálogo	Acabado frontal	Acabado trasero	Fondo (D)	Anchura (W)
30849-658	Crudo	Crudo	2.5mm	19mm
30849-694	Crudo	Crudo	2.5mm	29mm
30849-406	Crudo	Crudo	1mm	19mm
30849-402	Crudo	Crudo	1mm	13.9mm
30849-403	Crudo	Crudo	1mm	19mm
30849-682	Crudo	Crudo	2.5mm	29mm
30849-407	Crudo	Crudo	1mm	29mm
30849-404	Crudo	Crudo	1mm	29mm
30849-670	Crudo	Crudo	2.5mm	19mm

DIAGRAMAS



ADVERTENCIA

Los productos nVent deben instalarse y usarse solo como se indica en las hojas de instrucciones y materiales de capacitación del producto nVent. Instruction sheets are available at www.nvent.com and from your nVent customer service representative. La instalación incorrecta, el mal uso, la aplicación incorrecta u otras fallas en el seguimiento completo de las instrucciones y advertencias de nVent pueden causar el mal funcionamiento del producto, daños a la propiedad, lesiones corporales graves y la muerte y/o anular la garantía.

North America

All locations
+1.763.422.2661
Chat with us:
nvent.com/schroff

Europe

Straubenhardt, Germany
+49.7082.794.0
Betschdorf, France
+33.3.88.90.64.90
Warsaw, Poland
+48.22.209.98.35
Assago, Italy
+39.02.932.7141
Chat with us:
nvent.com/schroff

Asia

Shanghai, China
+86.21.2412.6943
Qingdao, China
+86.532.8771.6101
Singapore
+65.6768.5800
Shin-Yokohama, Japan
+81.45.476.0271
Chat with us:
nvent.com/schroff

Middle East & India

Dubai, United Arab Emirates
+971.4.378.1700
Bangalore, India
+91.80.6715.2001
Istanbul, Turkey
+90.216.250.7374
Chat with us:
nvent.com/schroff



Nuestra poderosa cartera de marcas:

CADDY ERICO HOFFMAN ILSCO SCHROFF TRACHTE