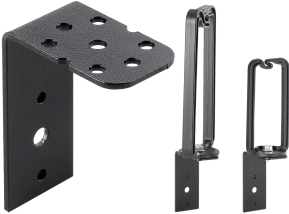


Soporte de anillo en D universal



El soporte de anillo en D universal monta los anillos en D (se piden por separado) en el gestor de cables de atado vertical ProLine o de red, el soporte de anillo en D ProLine de adelante hacia atrás o al riel sujetador. El anillo en D se bloquea en el orificio provisto en el soporte, al crear soporte para la gestión de cableado. Está hecho de acero, recubierto con pintura en polvo de poliéster negra RAL 9005 e incluye hardware de montaje.

CARACTERÍSTICAS

El soporte de anillo en D universal monta los anillos en D (pedir por separado) en el administrador de cables de atado vertical ProLine o de red, el soporte de anillo en D de adelante hacia atrás ProLine o el riel sujetador.

El anillo en D se bloquea en el orificio provisto en el soporte, al crear soporte para la gestión de cableado.

Está fabricado en acero, revestido con pintura en polvo de poliéster negro RAL 9005 e incluye hardware de montaje.

ESPECIFICACIONES

Table 1/1

Número de catálogo	Número de artículo	Material	Acabado	Color	Código de color	Espesor
EDRBK10	16032	Acero dulce	Polvo recubierto	Jet Black	RAL 9005	1.9mm

ADVERTENCIA

Los productos nVent deben instalarse y usarse solo como se indica en las hojas de instrucciones y materiales de capacitación del producto nVent. Instruction sheets are available at www.nvent.com and from your nVent customer service representative. La instalación incorrecta, el mal uso, la aplicación incorrecta u otras fallas en el seguimiento completo de las instrucciones y advertencias de nVent pueden causar el mal funcionamiento del producto, daños a la propiedad, lesiones corporales graves y la muerte y/o anular la garantía.



Nuestra poderosa cartera de marcas:

CADDY ERICO HOFFMAN ILSCO SCHROFF TRACHTE