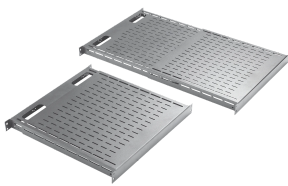


# Estante sin herramientas

## Data Solutions



El rack sin herramientas proporciona una superficie de soporte para el equipo montada en un rack de 19 pulgadas. Se monta en ángulos de rack con orificios cuadrados separados por EIA (0.375 pulgadas). El estante se abre y proporciona una superficie continua de tamaño variable para el equipo. La parte posterior del estante tiene cortes ovalados para los cables de alimentación y de datos. El estante también incluye patrones de orificio accesorio en la parte posterior del estante que encajan con anillos en D pequeños y grandes para ayudar con el manejo de cables. Clasificado para una carga estática de 150 lb (68 kg). **NOTA: ¡SOLO PARA ÁNGULOS DE RACK CON ORIFICIO CUADRADO!**

### CARACTERÍSTICAS

El rack sin herramientas proporciona una superficie de soporte para el equipo montada en un rack de 19 pulgadas. Se monta sobre ángulos de rack que tienen orificios cuadrados separados por EIA (.375 pulgadas).

El estante se abre y proporciona una superficie continua de tamaño variable para el equipo.

La parte posterior del estante tiene cortes ovalados para cables de alimentación y de datos.

El estante también incluye patrones de orificio accesorio en la parte posterior del estante que entran en anillos en D pequeños y grandes para ayudar con el manejo de cables.

Clasificado para 150 lb (68 kg) de carga estática

### ESPECIFICACIONES

Table 1/2

Número de catálogo	Número de artículo	Material	Acabado	Color	Código de color	Espesor
D19FVT912B	16691	Acero dulce	Polvo recubierto	Jet Black	RAL 9005	1.9mm
D19FVT69B	16687	Acero dulce	Polvo recubierto	Jet Black	RAL 9005	1.9mm
D19FVT912G	16692	Acero dulce	Polvo recubierto	Gris claro	RAL 7035	1.9mm

Número de catálogo	Número de artículo	Material	Acabado	Color	Código de color	Espesor
D19FVT69G	16688	Acero dulce	Polvo recubierto	Gris claro	RAL 7035	1.9mm

Table 2/2

Número de catálogo	Número de artículo	Profundidad	Tipo de taladro
D19FVT912B	16691	792 – 1151mm	Plaza
D19FVT69B	16687	495 – 851mm	Plaza
D19FVT912G	16692	792 – 1151mm	Plaza
D19FVT69G	16688	495 – 851mm	Plaza

## ADVERTENCIA

Los productos nVent deben instalarse y usarse solo como se indica en las hojas de instrucciones y materiales de capacitación del producto nVent. Instruction sheets are available at [www.nvent.com](http://www.nvent.com) and from your nVent customer service representative. La instalación incorrecta, el mal uso, la aplicación incorrecta u otras fallas en el seguimiento completo de las instrucciones y advertencias de nVent pueden causar el mal funcionamiento del producto, daños a la propiedad, lesiones corporales graves y la muerte y/o anular la garantía.



Nuestra poderosa cartera de marcas:

**CADDY ERICO HOFFMAN ILSCO SCHROFF TRACHTE**