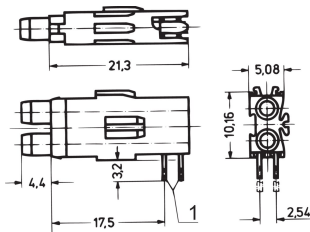


Doble zócalo de prueba, Ø 2 mm



Dobles tomas de prueba para el montaje de los planos 1 y 2, tipo corto y largo.

La temperatura de soldadura solo debe aplicarse durante un máximo de 5 segundos. El cuerpo de plástico debe protegerse de la onda de soldadura cuando se suelda la onda.

CERTIFICACIONES



CARACTERÍSTICAS

Zócalos de prueba dobles para Front Element System

Short shape for mounting plane 1

ESPECIFICACIONES

Diámetro: 2mm

Tipo de producto: Socket

Table 1/2

Número de catálogo	Tipo	Cantidad del paquete	Tensión CA	Corriente máxima	Tensión de prueba a 50 Hz	Temperatura ambiente
69004-089	Largo, Plano de montaje 1	1	30V	1A	1kV	-25 to 70°C
69004-131	Corto, Plano de montaje 1	1	30V	1A	1kV	-25 to 70°C
69004-090	Largo, Plano de montaje 2	10	30V	1A	1kV	-25 to 70°C

Table 2/2

Número de catálogo	Temperatura de soldadura	Grado de inflamabilidad
--------------------	--------------------------	-------------------------

69004-089	260°C	UL® 94V-0
69004-131	260°C	UL® 94V-0
69004-090	260°C	UL® 94V-0

DETALLES ADICIONALES DEL PRODUCTO

Dimensiones de los pines de conexión: 0,3 x 0,6 mm.

Agujero de perforación del panel frontal requerido: Ø 4 mm.

Tenga en cuenta que las entregas pueden realizarse en los SPQ indicados (SPQ, por ejemplo, 5 piezas, 10 piezas, 50 piezas, etc.). Diferentes cantidades de pedido (por ejemplo, 2 piezas) se pueden cambiar a la siguiente cantidad de entrega posible = Cantidad de paquete estándar.

ADVERTENCIA

Los productos nVent deben instalarse y usarse solo como se indica en las hojas de instrucciones y materiales de capacitación del producto nVent. Instruction sheets are available at www.nvent.com and from your nVent customer service representative. La instalación incorrecta, el mal uso, la aplicación incorrecta u otras fallas en el seguimiento completo de las instrucciones y advertencias de nVent pueden causar el mal funcionamiento del producto, daños a la propiedad, lesiones corporales graves y la muerte y/o anular la garantía.

North America

All locations
+1.763.422.2661
Chat with us:
nvent.com/schroff

Europe

Straubenhardt, Germany
+49.7082.794.0
Betschdorf, France
+33.3.88.90.64.90
Warsaw, Poland
+48.22.209.98.35
Assago, Italy
+39.02.932.7141
Chat with us:
nvent.com/schroff

Asia

Shanghai, China
+86.21.2412.6943
Qingdao, China
+86.532.8771.6101
Singapore
+65.6768.5800
Shin-Yokohama, Japan
+81.45.476.0271
Chat with us:
nvent.com/schroff

Middle East & India

Dubai, United Arab
Emirates
+971.4.378.1700
Bangalore, India
+91.80.6715.2001
Istanbul, Turkey
+90.216.250.7374
Chat with us:
nvent.com/schroff



Nuestra poderosa cartera de marcas:

CADDY ERICO HOFFMAN ILSCO SCHROFF TRACHTE