

# Placa de poste base rectangular



## ESPECIFICACIONES

Table 1/3

Número de catálogo	Número de artículo	Material	Acabado	Altura (H)	Longitud (L)	Anchura (W)
ZGA512	313828	Acero	Caliente-inmersión galvanizada	100 mm	160mm	80 mm

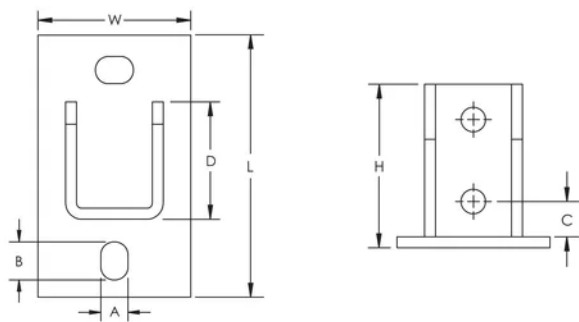
Table 2/3

Número de catálogo	Número de artículo	A	B	C	D	Tamaño de taladro (HS)
ZGA512	313828	14 mm	20 mm	32 mm	51 mm	14 mm

Table 3/3

Número de catálogo	Número de artículo	Espesor (T)
ZGA512	313828	6 mm

## DIAGRAMAS



## ADVERTENCIA

Los productos nVent deben instalarse y usarse solo como se indica en las hojas de instrucciones y materiales de capacitación del producto nVent. Instruction sheets are available at [www.nvent.com](http://www.nvent.com) and from your nVent customer service representative. La instalación incorrecta, el mal uso, la aplicación incorrecta u otras fallas en el seguimiento completo de las instrucciones y advertencias de nVent pueden causar el mal funcionamiento del producto, daños a la propiedad, lesiones corporales graves y la muerte y/o anular la garantía.

### Norteamérica

+1.800.753.9221

Opción 1: Atención al cliente

Opción 2: Soporte técnico

### Europa

Países Bajos:

+31 800-0200135

Francia:

+33 800 901 793

### Europa

Alemania:

800 1890272

Otros países:

+31 13 5835404

### Asia-Pacífico

Shanghái:

+86 21 2412 1618/19

Sídney:

+61 2 9751 8500



Nuestra poderosa cartera de marcas:

CADDY

ERICO

HOFFMAN

ILSCO

SCHROFF

TRACHTE

