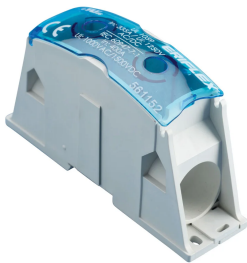


Bloque de potencia, cable-cable, 500 A IEC, cobre

Data Solutions

NÚMERO DE CATÁLOGO

SB400



Los bloques eléctricos nVent ERIFLEX son los dispositivos principales de salida y entrada montados en DIN para la conexión entre cuadros de distribución principal y secundario o la conexión principal de entrada y salida para máquinas o equipo industrial (como convertidores, máquinas de aire acondicionado, etc.). Los bloques de sección transversal grandes con gran capacidad para cortocircuitos ofrecen ahorro de tiempo y confiabilidad en todas las configuraciones de panel. El completo rango de Bloques de Potencia ofrece múltiples tipos de conexión hasta cuatro cables, nVent ERIFLEX Flexibar Advanced, o trenzas de potencia IBSB Advanced.

CERTIFICACIONES



CARACTERÍSTICAS

Se puede conectar con cable de sección transversal redonda o sistema de conexión plana como nVent ERIFLEX Flexibar Advanced o Conductor trenzado aislado IBSB Advanced

Bloque eléctrico compacto con alta capacidad nominal de corriente de cortocircuito

Bloques de cobre estañado o aluminio, que permiten una conexión directa con conductores de cobre o aluminio, o el uso de terminales

La cubierta que retiene el tornillo tiene bisagras y es desmontable

El diseño permite la inspección visual del conductor y la confirmación de la conexión

Bloques modulares de fácil conexión para montar bloques de potencia multipolares

Se sujeta fácilmente al raíl DIN o se monta en el panel con tornillos

Conexión de medición y detección de voltaje

Relación de llenado de 95 %

Cumple con RoHS

Cumple con la Norma EN 45545 obteniendo una clasificación HL3 para el capítulo R23 y una clasificación HL2 para el capítulo R22

Aislamiento plástico libre de halógenos excluyendo la cubierta protectora azul

ATRIBUTOS DEL PRODUCTO

Número de artículo: 561152

Acabado: Estañado

Tipo: Cable

Corriente nominal de aplicación típica, IEC: 500A

Material: Cobre; Termoplástico

Tamaño máximo del conductor IEC (lado de línea): 240 mm²

Tamaño máximo del conductor (lado de carga), IEC: 240 mm²

Corriente soportada de corta duración (I_{cw}) 1 s: 28.8kA

Corriente nominal máxima, IEC: 500A

Corriente nominal máxima, UL: 335A

Corriente de cortocircuito pico (I_{pk}): 51kA

Corriente de cortocircuito condicional nominal (I_{cc}): 24.3kA

Capacidad de corriente de cortocircuito (SCCR): 100kA

Tensión máxima de servicio, IEC (U_i): 1000; 1500

Tensión máxima de servicio, UL (V_{in}): 1250

Número de conexiones del lado de línea: 1

Tamaño de cable multifilar compacto (lado de línea): 95 - 240 mm²; 3/0 - 400 kcmil

Tamaño de cable multifilar compacto (lado de carga): 95 - 240 mm²; 3/0 - 400 kcmil

Número de conexiones (lado de carga): 1

Tamaño de cable multifilar (lado de carga) - Puntera: 95 - 240 mm²

Fondo (D): 82mm

Altura (H): 146.4mm

Anchura (W): 41.5mm

Peso por unidad: 0.51kg

Detalles de la certificación: UL® 1059

De conformidad con: IEC® 60947-7-1

Clasificación del armario: IP 20

Grado de inflamabilidad: UL® 94V-0

DETALLES ADICIONALES DEL PRODUCTO

El SB250 cumple con la norma UL® 1953 cuando se usa junto con el SB250SPCR. La tensión máxima de trabajo para aplicaciones bajo la norma UL 1983 es de 1250 VAC/DC.

La cubierta protectora azul representa menos del 7% del peso total del producto.

Guía de diseño para bloques de distribución, bloques eléctricos y terminales eléctricos										
Reducción de valores de acuerdo a la temperatura ambiente* (°C) para mantener la temperatura operativa de 85 °C										
Temperatura ambiente (°C)	30°	35°	40°	45°	50°	55°	60°	65°	70°	75°
Coficiente de reducción de valores (d)	1	1	1	0,94	0,88	0,82	0,75	0,67	0,58	0,47
*el ambiente alrededor de los bloques de terminales en el interior de la caja										

DIAGRAMAS



ADVERTENCIA

Los productos nVent deben instalarse y usarse solo como se indica en las hojas de instrucciones y materiales de capacitación del producto nVent. Instruction sheets are available at www.nvent.com and from your nVent customer service representative. La instalación incorrecta, el mal uso, la aplicación incorrecta u otras fallas en el seguimiento completo de las instrucciones y advertencias de nVent pueden causar el mal funcionamiento del producto, daños a la propiedad, lesiones corporales graves y la muerte y/o anular la garantía.



Nuestro gran portafolio de marcas:

CADDY ERICO HOFFMAN ILSCO SCHROFF TRACHTE

©2026 nVent. Todas las marcas y logotipos de nVent son propiedad de nVent Services GmbH o sus filiales, o se utilizan bajo su licencia. El resto de las marcas comerciales son propiedad de sus respectivos propietarios. nVent se reserva el derecho a cambiar las especificaciones sin previo aviso.

Este documento lo ha generado el sistema.