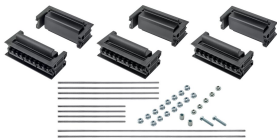


# FleXbus Kit 3P Plano, 138 x 123

## Data Solutions

### NÚMERO DE CATÁLOGO

**FLEXSUPFLA100T**



### CERTIFICACIONES



### CARACTERÍSTICAS

Clip ajustable que se adapta a conductores de diferente espesor

Elevada resistencia mecánica y nivel de cortocircuito ensayado según norma IEC 61914 hasta 67kA rms - 147kA Pico

Distancia ajustable entre conductores (distancia de 12,5 mm)

Instalación lado con lado o arriba

Para uso en configuración de 3P

Opción de montaje en techo o pared

Opciones de montaje para diferentes tipos de bandeja de cables

Opciones de montaje en posiciones horizontal o vertical

### ATRIBUTOS DEL PRODUCTO

Número de artículo: 508107

De conformidad con: IEC® 60695-2-11 (Prueba de alambre de resplandor 960 °C); IEC® 61439,1; IEC® 61914

Rigidez dieléctrica, IEC 61439.1: 3500 VAC @ 1 min

Rigidez dieléctrica, UL: 1500; 1500

Acabado: Electrogalvanizado

Grado de inflamabilidad: UL® 94V-0

Clasificación libre de halógenos: IEC® 60754-1

Tensión de aislamiento: 1000; 1500

Clasificación de baja emisión de humos: ISO 5659-2

Material: Poliamida reforzada con fibra de vidrio; Acero

Temperatura de funcionamiento: -40 to 130°C

A: 138mm

Fondo (D): 78.5mm

Altura (H): 125.5mm

Tamaño del conductor: 960 mm<sup>2</sup>; 1280 mm<sup>2</sup>; 1810 mm<sup>2</sup>

Peso por unidad: 1.96kg

Norma de instalación: COMO 3008; BS 7671; CEI 64-8; NOTA SOBRE LA ESTRATEGIA DEL PAÍS; DIN VDE 0100; HD 384; IEC® 60364; NBR 5410; NEN 1010; NFC 15-100; NIBT-NIN; NP (2002); ÔNORM; REBT; RGIE-AREI

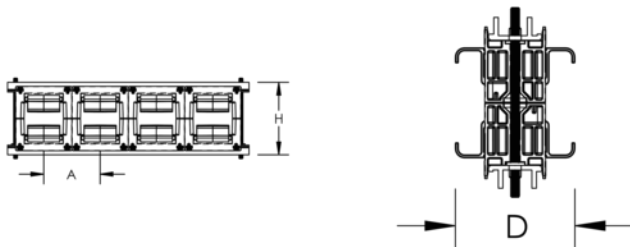
## DETALLES ADICIONALES DEL PRODUCTO

El kit de soporte y el perfil de aluminio se venden por separado.

Cuando se usa una bandeja de cables, se recomienda instalar un Soporte Flexbus en cada extremo, con el fin de proteger el Conductor Flexbus contra potenciales rebabas o cantos afilados de la bandeja de cables

Para una fácil instalación de los Conductores Flexbus en bandejas de cables, se recomienda el uso de un sistema de suspensión para un acceso fácil y directo durante la instalación

## DIAGRAMAS



## ADVERTENCIA

Los productos nVent deben instalarse y usarse solo como se indica en las hojas de instrucciones y materiales de capacitación del producto nVent. Instruction sheets are available at [www.nvent.com](http://www.nvent.com) and from your nVent customer service representative. La instalación incorrecta, el mal uso, la aplicación incorrecta u otras fallas en el seguimiento completo de las instrucciones y advertencias de nVent pueden causar el mal funcionamiento del producto, daños a la propiedad, lesiones

corporales graves y la muerte y/o anular la garantía.



Nuestro gran portafolio de marcas:

**CADDY   ERICO   HOFFMAN   ILSCO   SCHROFF   TRACHTE**

©2026 nVent. Todas las marcas y logotipos de nVent son propiedad de nVent Services GmbH o sus filiales, o se utilizan bajo su licencia. El resto de las marcas comerciales son propiedad de sus respectivos propietarios. nVent se reserva el derecho a cambiar las especificaciones sin previo aviso.

Este documento lo ha generado el sistema.