

# FleXbus Barrera intumescente FBB, 144 mm

## Data Solutions

### NÚMERO DE CATÁLOGO

### FLEXFIREBLOCK



### CERTIFICACIONES



### CARACTERÍSTICAS

Bloque moldeable de elevada elasticidad

Fácil acceso para aperturas de difícil acceso

Resistente al envejecimiento, humo y humedad

Reintroducible y reparable

Excelente adherencia

No requiere material de refuerzo

Ratio F / Ratio E hasta 2 horas

Ratio-T ( Ratio-I hasta 2 horas

### ATRIBUTOS DEL PRODUCTO

Número de artículo: 508151

Color: Rojo; Marrón

Altura (H): 500mm max

Anchura (W): 450mm max

A: 200mm

B: 144mm

C: 60mm

De conformidad con: EN 13501-1; EN 1366-3

Densidad: 240 – 300

Grado de inflamabilidad: DIN 4102 (B2)

Peso por unidad: 0.56kg

## DETALLES ADICIONALES DEL PRODUCTO

---

El espesor del sellado tiene que ser como mínimo de 200mm, dependiendo de la clasificación de resistencia al fuego (ver anexo J-1 del ETA) con el fin de obtener la resistencia al fuego tipo EI120.

Si no es posible 200mm, el FIB (envolvente intumescente) tiene que usarse alrededor de los Conductores Flexbus y con un ancho de 150mm en ambos lados, con el fin de alcanzar la resistencia al fuego EI120

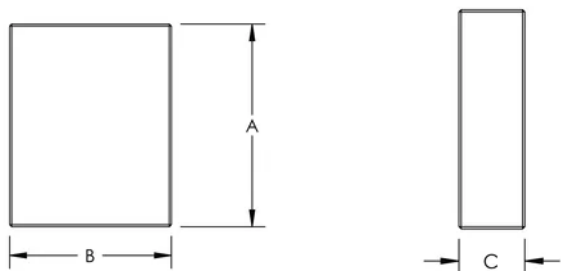
El ancho y alto se refieren al máximo de abertura del sellado

El total de la sección nominal de la instalación (incluyendo conductor y aislamiento) no tiene que ser más del 60% de la abertura del sellado

El primer soporte del Conductor Flexbus tiene que estar a un máximo de 200mm medidos desde la superficie del sellado

## DIAGRAMAS

---



## ADVERTENCIA

---

Los productos nVent deben instalarse y usarse solo como se indica en las hojas de instrucciones y materiales de capacitación del producto nVent. Instruction sheets are available at [www.nvent.com](http://www.nvent.com) and from your nVent customer service representative. La instalación incorrecta, el mal uso, la aplicación incorrecta u otras fallas en el seguimiento completo de las instrucciones y advertencias de nVent pueden causar el mal funcionamiento del producto, daños a la propiedad, lesiones corporales graves y la muerte y/o anular la garantía.



Nuestro gran portafolio de marcas:

**CADDY   ERICO   HOFFMAN   ILSCO   SCHROFF   TRACHTE**

©2026 nVent. Todas las marcas y logotipos de nVent son propiedad de nVent Services GmbH o sus filiales, o se utilizan bajo su licencia. El resto de las marcas comerciales son propiedad de sus respectivos propietarios. nVent se reserva el derecho a cambiar las especificaciones sin previo aviso.

Este documento lo ha generado el sistema.