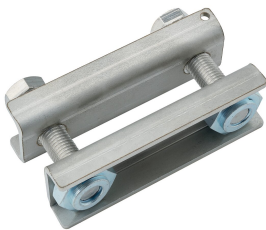


# FleXbus Abrazadera HCBC, 80 mm x 140 mm

## Data Solutions

### NÚMERO DE CATÁLOGO

### FLEXCLAMP80



### CERTIFICACIONES



### CARACTERÍSTICAS

El diseño rígido garantiza una presión contacto homogénea

Se instala fácil y rápidamente

Ideal para modificaciones en campo

Hecho con acero inoxidable no magnético para conexiones de gran intensidad que previenen la formación de campos magnéticos

Contiene una tuerca crimpada de autobloqueo que resiste vibraciones y facilita la instalación

No se necesitan taladrar el Conductor FleXbus para fijarlo en el terminal del transformador/entrada de alimentación

Incluye punto de conexión para detectar tensión

Cumple con RoHS

### ATRIBUTOS DEL PRODUCTO

Número de artículo: 508191

Material: Acero inoxidable 304 (EN 1,4301)

A: 80mm

B: 140mm

C: 20mm

D: 43mm

Espesor (T): 4mm

Tamaño de taladro (HS): 5.5mm

Par de apriete (TQ): 100N·m

Peso por unidad: 0.84kg

Ancho del conductor: 70 – 80mm

## DETALLES ADICIONALES DEL PRODUCTO

Es obligatorio el uso de la Abrazadera HCBC asociada con la Placa HCBC para una conexión correcta del Conductor Flexbus

La distancia mínima es de 14mm de acuerdo a la norma IEC 61439-1 con grado 3 de contaminación del aire. Si esta distancia no puede ser respetada, se añadirá material aislante entre la cubierta metálica de baja tensión y la abrazadera HCBC. Otra solución es el uso de la Caja IP2x de Flexbus.

Si los Conductores Flexbus tienen una entrada horizontal, se deberá añadir un extensor entre el terminal de la entrada de alimentación y la placa HCBC

## DIAGRAMAS



## ADVERTENCIA

Los productos nVent deben instalarse y usarse solo como se indica en las hojas de instrucciones y materiales de capacitación del producto nVent. Instruction sheets are available at [www.nvent.com](http://www.nvent.com) and from your nVent customer service representative. La instalación incorrecta, el mal uso, la aplicación incorrecta u otras fallas en el seguimiento completo de las instrucciones y advertencias de nVent pueden causar el mal funcionamiento del producto, daños a la propiedad, lesiones corporales graves y la muerte y/o anular la garantía.



Nuestro gran portafolio de marcas:

**CADDY   ERICO   HOFFMAN   ILSCO   SCHROFF   TRACHTE**

©2026 nVent. Todas las marcas y logotipos de nVent son propiedad de nVent Services GmbH o sus filiales, o se utilizan bajo su licencia. El resto de las marcas comerciales son propiedad de sus respectivos propietarios. nVent se reserva el derecho a cambiar las especificaciones sin previo aviso.

Este documento lo ha generado el sistema.