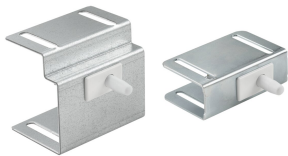


Interruptor de puerta remoto



El interruptor de puerta remoto puede activar una luz u otro componente eléctrico cuando se abre la puerta del gabinete.

ESTÁNDARES DEL SECTOR

Reconocido por cUL en virtud de CSA C22.2 n.º 14-13; Tipo 3R, 4, 4X, 12; Archivo E61997

cUL Recognized per CSA C22.2 No. 14-13; Type 3R, 4, 4X, 12; File E61997

CARACTERÍSTICAS

Se monta en el marco del gabinete e incluye hardware de montaje.

La placa de montaje es calibre 14.

ESPECIFICACIONES

Table 1/1

| Número de catálogo | Número de artículo | Altura | Anchura | Fondo | Material | Acabado |
|--------------------|--------------------|--------|---------|-------|-------------|-------------|
| ALFSWD | 71260 | 32mm | 17mm | 22mm | Acero dulce | Galvanizado |
| PLFSWD | 26949 | 32mm | 17mm | 22mm | Acero dulce | Galvanizado |

ADVERTENCIA

Los productos nVent deben instalarse y usarse solo como se indica en las hojas de instrucciones y materiales de capacitación del producto nVent. Instruction sheets are available at www.nvent.com and from your nVent customer service representative. La instalación incorrecta, el mal uso, la aplicación incorrecta u otras fallas en el seguimiento completo de las instrucciones y advertencias de nVent pueden causar el mal funcionamiento del producto, daños a la propiedad, lesiones corporales graves y la muerte y/o anular la garantía.



Nuestra poderosa cartera de marcas:

CADDY ERICO HOFFMAN ILSCO SCHROFF TRACHTE