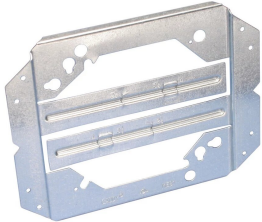


# Soporte para "montaje de cajas eléctricas"



## CERTIFICACIONES



## CARACTERÍSTICAS

Su diseño simplifica el manejo, reduce inventario y ahorra espacio

La instalación requiere solo un destornillador

La muesca en V del centro permite posicionamiento uniforme

Las patas de apoyo incorporadas reducen el movimiento de la caja

Puede usarse con tubos EMT; ideal para conduits flexibles, cables MC/AC o forrados sin metal

Puede preensamblarse en talleres para que la eficacia sea mayor en el lugar de trabajo

Los bastidores pueden montarse por separado y eliminar la necesidad de una caja eléctrica para aplicaciones de bajo voltaje

Pueden sujetarse soportes serie MP en línea con el MEB1 para aplicaciones de bajo voltaje

Se monta a cualquier lado del poste sin necesidad de reubicar la caja

## ESPECIFICACIONES

Table 1/1

Número de catálogo	Material	Acabado	Profundidad del tabique
MEB1	Acero	Pregalvanizado	63.5mm, 88.9mm, 101.6mm

## ADVERTENCIA

---

Los productos nVent deben instalarse y usarse solo como se indica en las hojas de instrucciones y materiales de capacitación del producto nVent. Instruction sheets are available at [www.nvent.com](http://www.nvent.com) and from your nVent customer service representative. La instalación incorrecta, el mal uso, la aplicación incorrecta u otras fallas en el seguimiento completo de las instrucciones y advertencias de nVent pueden causar el mal funcionamiento del producto, daños a la propiedad, lesiones corporales graves y la muerte y/o anular la garantía.

### Norteamérica

+1.800.753.9221

Opción 1: Atención al cliente

Opción 2: Soporte técnico

### Europa

Países Bajos:

+31 800-0200135

Francia:

+33 800 901 793

### Europa

Alemania:

800 1890272

Otros países:

+31 13 5835404

### Asia-Pacífico

Shanghái:

+86 21 2412 1618/19

Sídney:

+61 2 9751 8500



Nuestra poderosa cartera de marcas:

**CADDY**

**ERICO**

**HOFFMAN**

**ILSCO**

**SCHROFF**

**TRachte**

