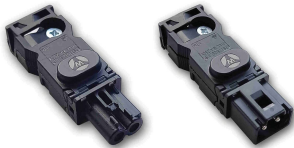


# Verbindung mit Stecker und Buchse zum Klemmenblock für AC-Lampe

## Data Solutions

### KATALOGNUMMER

**57274**



Die Gehäuseleuchte ist eine kompakte und flexible Lösung, die einen schnellen und einfachen Zusammenbau und eine schnelle und einfache Installation bietet. Für eine flexible Montage kann die LED-Leuchte mit Schrauben am Gehäuse befestigt oder mit optionalen Magnetsätzen an jeder flachen Oberfläche aus Stahl angebracht werden. Ein Bewegungssensor ist ebenso erhältlich.

### ZERTIFIZIERUNGEN



### MERKMALE

Kabel für LED-Leuchten zum Einbau in Schränke

Die Leuchten können einfach vertikal oder horizontal befestigt werden

Einfache Durchgangsverdrahtung basierend auf einem Plug-and-Play-System

### PRODUKTMERKMALE

Eingangsspannung AC: 250V max

Zubehörtyp: Leuchten

Schutzart: IP20

Anzahl Verpackungen: 1

Farbe: Schwarz

Tiefe: 14mm

Oberfläche: Glatt-matt

Höhe: 53mm

Material: Kunststoff

Produkttyp: Leicht

Typ: Cabinet Light; Klemmenblock

Breite: 18mm

Verbindungsart: Zufuhr; Trogverdrahtung; 2-polig

Nennspannung: 250V

Betriebstemperatur: 60°C min

Bemessungsstrom: 16A

Gewicht: 0.07kg

## WARNUNG

nVent-Produkte müssen in Übereinstimmung mit den Produktinformationsblättern und dem Schulungsmaterial von nVent installiert und verwendet werden. Informationsblätter sind verfügbar unter [www.nVent.com](http://www.nVent.com) sowie bei Ihrem nVent-Kundendienstvertreter. Unsachgemäße Installation, Missbrauch, Fehlanwendung oder andere Handlungen im Widerspruch zu den Anweisungen und Warnungen von nVent können zu Fehlfunktionen, Anlagenschäden, schwerer Körperverletzung sowie zum Tod führen und/oder haben die Annullierung der Garantie zur Folge.



Unser starkes markenportfolio:

**CADDY ERICO HOFFMAN ILSCO SCHROFF TRACHTE**