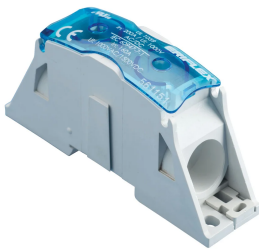


# Anschlussklemme, Kabel-Kabel, 250 A IEC, Kupfer

## Data Solutions

### KATALOGNUMMER

### SB160



nVent ERIFLEX Verteilerblöcke sind die optimalen Klemmen für die Verbindung zwischen Haupteingang oder -ausgangsverbinding für Maschinen- oder Industriearüstungen (wie Wechselrichter, Klimageräte etc.). Die Blöcke bieten hohe Kurzschlussfestigkeit, großes Querschnittvermögen, Zeiteinsparungen und Zuverlässigkeit in jeder Schaltschrank Anwendung. Unser Klemmblöcke bieten verschiedene Anschlussmöglichkeiten für bis zu vier Leitern, nVent ERIFLEX Flexibar Advanced oder IBSB Advanced Strombänder.

### ZERTIFIZIERUNGEN



### MERKMALE

Kann mit einem runden Kabelquerschnitt oder einem flachen Verbindungssystem wie nVent ERIFLEX Flexibar Advanced oder IBSB Advanced Isolierter umflochtener Leiter

Kompakter Leistungsblock mit hohem Kurzschluss-Nennstrom

Blöcke aus verzintem Kupfer oder Aluminium ermöglichen direkte Kupfer- oder Aluminiumleiterverbindungen oder die Verwendung von Aderendhülsen

Schraubenabdeckung ist klappbar und abnehmbar

Konstruktion ermöglicht eine Sichtprüfung des Leiters und Bestätigung der Verbindung

Modular können weitere Blöcke, zum mehrpoligen Verteilerblock angereicht werden

Einfach mit Klammern an DIN-Schiene oder mit Schrauben am Panel befestigen

Spannungserkennung und Messverbindung

Füllgrad bei 95 %

RoHS-konform

Entspricht der Norm EN 45545 und erhält eine HL3-Klassifizierung für Kapitel R23 und eine HL2-Klassifizierung für Kapitel R22.

Halogenfreies Kunststoffgehäuse ohne blaue Schutzhülle

## PRODUKTMERKMALE

---

Artikelnummer: 561151

Oberfläche: Verzinkt

Typ: Kabel-Kabel

Bemessungsstrom bei typischer Anwendung, IEC: 250A

Material: Kupfer; Thermoplast

Max. Querschnitt Netzseite, IEC: 70 mm<sup>2</sup>

Max. Größe Leiter Lastseite, IEC: 70 mm<sup>2</sup>

Halte-Kurzzeitstrom (I<sub>cw</sub>) 1 s: 14.4kA

Max. Bemessungsstrom, IEC: 250A

Max. Bemessungsstrom, IEC: 200A

Spitzen-Kurzschlussstrom (I<sub>pk</sub>): 42kA

Bedingter Nennkurzschlussstrom (I<sub>cc</sub>): 20kA

Bemessungskurzschlussstrom (SCCR): 100kA

Max. Arbeitsspannung, IEC (U<sub>i</sub>): 1000; 1500

Max. Arbeitsspannung, UL (V<sub>in</sub>): 1000

Anzahl Anschlüsse Netzseite: 1

Größe kompakter Litzendraht Netzseite: 35 - 70 mm<sup>2</sup>; #2 - 3/0

Größe kompakter Litzendraht Lastseite: 35 - 70 mm<sup>2</sup>; #2 - 3/0

Anzahl Anschlüsse Lastseite: 1

Größe Litzendraht Lastseite – Aderendhülse: 35 - 70 mm<sup>2</sup>

Tiefe (D): 55mm

Höhe (H): 111mm

Breite (W): 27.7mm

Stückgewicht: 0.18kg

Zertifizierungsdetails: UL® 1059

Entspricht: IEC 60947-7-1

Gehäuseschutzart: IP20

Entflammbarkeitsklasse: UL® 94V-0

## ZUSÄTZLICHE PRODUKTDDETAILS

SBF250 ist zusammen mit SB250SPCR UL 1953 gelistet. Max. Betriebsspannung für UL® 1953 Applikationen ist 1250 V AC/DC.

Die blaue Schutzhülle nimmt weniger als 7% des Gesamtgewichts ein.

Auslegungsrichtlinien für Verteilerblöcke, Leistungsblöcke und Stromanschlüsse										
Leistungsreduzierung nach Umgebungstemperatur * (° C) zur Aufrechterhaltung der Betriebstemperatur von 85 ° C										
Umgebungstemperatur (° C)	30 °	35 °	40 °	45 °	50 °	55 °	60 °	65 °	70 °	75 °
Korrekturfaktor(d)	1	1	1	0.94	0.88	0.82	0.75	0.67	0.58	0.47
* Umgebung um die Klemmenblöcke innerhalb des Gehäuses										

## DIAGRAMME



## WARNUNG

nVent-Produkte müssen in Übereinstimmung mit den Produktinformationsblättern und dem Schulungsmaterial von nVent installiert und verwendet werden. Informationsblätter sind verfügbar unter [www.nVent.com](http://www.nVent.com) sowie bei Ihrem nVent-Kundendienstvertreter. Unsachgemäße Installation, Missbrauch, Fehlanwendung oder andere Handlungen im Widerspruch zu den Anweisungen und Warnungen von nVent können zu Fehlfunktionen, Anlagenschäden, schwerer Körperverletzung sowie zum Tod führen und/oder haben die Annullierung der Garantie zur Folge.



Unser starkes markenportfolio:

**CADDY   ERICO   HOFFMAN   ILSCO   SCHROFF   TRACHTE**

©2026 nVent. Alle Marken und Logos von nVent sind Eigentum der nVent Services GmbH oder ihrer Tochtergesellschaften oder durch sie lizenziert. Alle übrigen Marken sind Eigentum ihrer jeweiligen Inhaber. nVent behält sich das Recht vor, ohne Vorankündigung Änderungen vorzunehmen.

Dieses Dokument ist systemgeneriert.