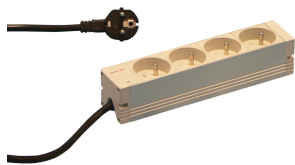


# Steckdosenleiste, UTE



Modulares, kompaktes PDU mit vielen Funktionselementen. Mit einem 1 HE x 1 HE großen Aluminiumgehäuse kann die PDU leicht in einen Schrank mit UTE-Ausgängen integriert werden.

## ZERTIFIZIERUNGEN



## MERKMALE

230 V, 16 A

Gemäß NFC 61-303

Steckdosenleiste mit UTE-Buchsen

Einbauhöhe 1 HE

Horizontale oder vertikale Montage

Anschlussleitung 2 m, mit SCHUKO/UTE-Stecker

Die Einbauorientierung kann während der Installation in 90°-Schritten angepasst werden

## SPEZIFIKATIONEN

**Material:** Aluminium; Polyamid

**Farbe:** Grau

**Produkttyp:** Buchsenleiste

Table 1/2

Katalognummer	Typ Buchse	Anzahl Buchsen	Steckdosen mit Schalter	Spannung AC	Funktion	Anzahl Verpackungen
60110-226	UTE	12	Ja	230V		1

Katalognummer	Typ Buchse	Anzahl Buchsen	Steckdosen mit Schalter	Spannung AC	Funktion	Anzahl Verpackungen
60110-222	UTE	12	Nein	230V		1
60110-221	UTE	9	Nein	230V		1
60110-267	UTE	6	Nein	230V	Transientenschutz, Netzzeitstörfilter	1
60110-223	UTE	15	Nein	230V		1
60110-224	UTE	19	Nein	230V		1
60110-225	UTE	8	Ja	230V		1
60110-231	UTE	6	Nein	230V	Fehlerstromschutz, Überstromschutz	1
60110-227	UTE	8	Nein	230V	Transientenschutz	1
60110-228	UTE	6	Nein	230V	Überstromschutz	1
60110-220	UTE	4	Nein	230V		1
60110-230	UTE	6	Nein	230V	Fehlerstromschutz	1
60110-229	UTE	7	Nein	230V	Netzzeitstörfilter	1

Table 2/2

Katalognummer	Tiefe	Oberfläche	Länge
60110-226	44mm	Eloxiert	947.5mm
60110-222	44mm	Eloxiert	947.5mm
60110-221	44mm	Eloxiert	438.5mm
60110-267	44mm	Eloxiert	438.5mm
60110-223	44mm	Eloxiert	1202mm
60110-224	44mm	Eloxiert	1753mm
60110-225	44mm	Eloxiert	438.5mm
60110-231	88mm	Eloxiert	438.5mm
60110-227	44mm	Eloxiert	438.5mm
60110-228	75mm	Eloxiert	438.5mm
60110-220	44mm	Eloxiert	210mm
60110-230	88mm	Eloxiert	438.5mm
60110-229	44mm	Eloxiert	438.5mm

## ZUSÄTZLICHE PRODUKTDDETAILS

---

Befestigungswinkel zur vertikalen Montage bitte separat bestellen.

### WARNUNG

---

nVent-Produkte müssen in Übereinstimmung mit den Produktinformationsblättern und dem Schulungsmaterial von nVent installiert und verwendet werden. Informationsblätter sind verfügbar unter [www.nVent.com](http://www.nVent.com) sowie bei Ihrem nVent-Kundendienstvertreter. Unsachgemäße Installation, Missbrauch, Fehlanwendung oder andere Handlungen im Widerspruch zu den Anweisungen und Warnungen von nVent können zu Fehlfunktionen, Anlagenschäden, schwerer Körperverletzung sowie zum Tod führen und/oder haben die Annullierung der Garantie zur Folge.

#### North America

All locations  
+1.763.422.2661  
Chat with us:  
[nvent.com/schroff](https://nvent.com/schroff)

#### Europe

Straubenhardt, Germany  
+49.7082.794.0  
Betschdorf, France  
+33.3.88.90.64.90  
Warsaw, Poland  
+48.22.209.98.35  
Assago, Italy  
+39.02.932.7141  
Chat with us:  
[nvent.com/schroff](https://nvent.com/schroff)

#### Asia

Shanghai, China  
+86.21.2412.6943  
Qingdao, China  
+86.532.8771.6101  
Singapore  
+65.6768.5800  
Shin-Yokohama, Japan  
+81.45.476.0271  
Chat with us:  
[nvent.com/schroff](https://nvent.com/schroff)

#### Middle East & India

Dubai, United Arab Emirates  
+971.4.378.1700  
Bangalore, India  
+91.80.6715.2001  
Istanbul, Turkey  
+90.216.250.7374  
Chat with us:  
[nvent.com/schroff](https://nvent.com/schroff)



Unser starkes markenportfolio:

**CADDY ERICO HOFFMAN ILSCO SCHROFF TRACHTE**