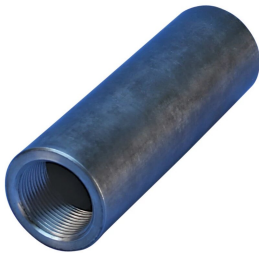


# P14 Position Coupler, Female Only, Worldwide Design, 10 mm, #3

## KATALOGNUMMER

---

**EL10P14LFN**



Used in segmental pour and closure pour applications. Male and female components are sold separately.

## MERKMALE

---

Designed to splice two curved, bent or straight bars, when neither bar can be rotated and where the ongoing bar is free to move in its axial direction

## PRODUKTMERKMALE

---

Material: Stahl

Oberfläche: Blank

Kupplungseinstellung: Norm

Bewehrungsstabgröße, metrisch: 10 mm

Größe Armierung, USA: #3

Durchmesser (Ø): 25 mm

Kupplungsgehäuse (CB): 42mm

Einführtiefe (BD): 18mm

Gewindegröße (TS): M18

Stückgewicht: 0.12 kg

Anzahl Verpackungen: 120

## ZUSÄTZLICHE PRODUKTDDETAILS

---

Bar dimensions and weights listed may vary by region. Coupler sizes not shown may be available by special order. Contact your nVent LENTON representative for more information.

## DIAGRAMME

---



## WARNUNG

---

nVent-Produkte müssen in Übereinstimmung mit den Produktinformationsblättern und dem Schulungsmaterial von nVent installiert und verwendet werden. Informationsblätter sind verfügbar unter [www.nVent.com](http://www.nVent.com) sowie bei Ihrem nVent-Kundendienstvertreter. Unsachgemäße Installation, Missbrauch, Fehlanwendung oder andere Handlungen im Widerspruch zu den Anweisungen und Warnungen von nVent können zu Fehlfunktionen, Anlagenschäden, schwerer Körperverletzung sowie zum Tod führen und/oder haben die Annullierung der Garantie zur Folge.

### Nordamerika

+1.800.753.9221

Option 1 – Kundendienst

Option 2 – Technischer

Support

### Europa

Niederlande:

+31 800-0200135

Frankreich:

+33 800 901 793

### Europa

Deutschland:

800 1890272

Sonstige Länder:

+31 13 5835404

### APAC

Shanghai:

+ 86 21 2412 1618/19

Sydney:

+61 2 9751 8500



Unser starkes markenportfolio:

**CADDY**

**ERICO**

**HOFFMAN**

**ILSCO**

**SCHROFF**

**TRACHTE**