

# FleXbus Leiter Vergr., 545 mm<sup>2</sup>, 9000 mm x 25 mm x 12,5 mm x 23,3 kg

## Data Solutions

### KATALOGNUMMER

### FLEXCORE545L9



Der nVent ERIFLEX FleXbus Leiter mit Nager- und Termiten-Vergrämungsmittel wurde für den einfachen, einseitigen Einsatz mit direktem Anschluss an eine Sammelschiene oder Leistungsschalteranschlusslasche entwickelt. Diese innovative und patentierte Lösung bietet eine zuverlässige Verbindung zwischen zwei elektrischen Geräten, wie z. B. einem Transformator, einer Schaltanlage oder einem Generator. Die FleXbus Advanced Lösung gewährleistet hohe Zuverlässigkeit und bietet einen anpassbaren Anschluss vor Ort, ohne dass zusätzliche Konstruktionsstudien, spezielle Mitarbeiter oder teure Werkzeuge erforderlich sind. Der FleXbus Leiter ist mit einem raucharmen, halogenfreien, flammhemmenden (LSHFRR), hochtemperaturbeständigen Material der Klasse II isoliert. Er besteht aus flexiblem, kupferbeschichtetem Aluminium-Flachgeflecht, das in Längen von 2 bis 25 m und mit verschiedenen Querschnitten für Anwendungen von 500 A bis 6300 A erhältlich ist. Dieser Leiter ermöglicht die Verbindung der Stromversorgung mit Schaltanlagen mit nur einem Leiter pro Phase mit bis bis zu 1600 kVA und mit zwei Leitern pro Phase mit bis zu 3150 kVA.

### ZERTIFIZIERUNGEN



### MERKMALE

Flexibles, isoliertes, Aluminium-Flachgeflecht mit Kupferbeschichtung

Bessere Stromstärke/-belastbarkeit als Kabel aufgrund des Skin-Effekts

Deutlich flexibler als Kabel

Es muss kein Biegeradius eingehalten werden

Vorgefertigte Anschlussseite zum direkten Anschluss an eine Sammelschiene oder Leistungsschalteranschlusslasche

Erfordert nur einen Leiter pro Phase für 400 kVA (560 A) bis 1600 kVA (2250 A) und zwei Leiter pro Phase für 2000 kVA (2800 A) bis 3150 kVA (4435 A)

Die Isolierung enthält ein spezielles Additiv, das den Flexbus Leiter gegen Nager und Termiten schützt

## PRODUKTMERKMALE

---

Artikelnummer: 508455

Querschnitt: 545mm<sup>2</sup>

Länge 1 (L1): 9000mm

Länge 2 (L2): 50mm

Leitermaterial: Kupferummanteltes Aluminium

Dämmmaterial: Thermoplastisches Elastomer

Nager- und termitenfest: Getestet gemäß GB/T 34016-2017 und DIN EN 117

Steckverbinderoberfläche: Verzinkt

Steckverbindermaterial: Kupfer

Dämmungsdehnung: 500% min

Dämmungsdicke: 2.5 – 3.5mm

Halogenfreiheit: UL® 2885; IEC 60754-1; IEC 62821-2

Bemessungswert mechanische Resistanz: IK09

Bemessung UV-Beständigkeit: UL® 2556; UL® 854

Geringe Rauchgasdichte: IEC 61034-2; ISO 5659-2; UL® 2885

Durchschlagfestigkeit: 20kV/mm

Entflammbarkeitsklasse: UL® 94V-0

Drahtdurchmesser: 0.2mm

Nennspannung, IEC: 1000V; 5000V

Max. Arbeitsspannung, EN 50264-3-1: 6000V

Arbeitstemperatur: -50 to 115°C

Entspricht: IEC 60695-2-11 (Glühdrahtprüfung 960 °C); IEC 61439,1; IEC 61439,1 Class II; IEC 60364

ΔT 60 K: 1127A

Breite 1 (W1): 58mm

Breite 2 (W2): 50mm

Höhe 1 (H1): 31.65mm

Höhe 2 (H2): 18mm

Lochgröße (HS): 11mm

Stückgewicht: 23.3kg

A: 25mm

C: 25mm

D: 12.5mm

Stromkoeffizient zwei Anschlüsse, nicht-symmetrisch: 1.51

Stromkoeffizient zwei Anschlüsse, symmetrisch: 2

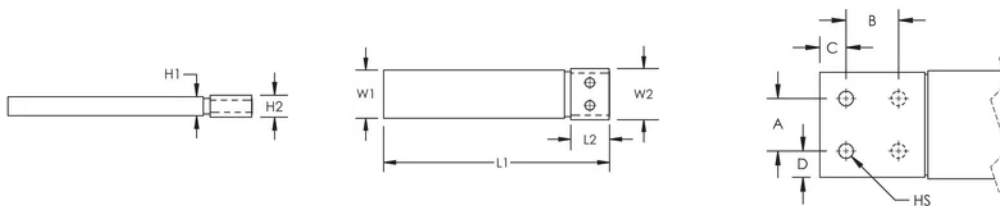
Installationsnorm: AS 3008; BS 7671; CEI 64-8; CSN; DIN VDE 0100; HD 384; IEC 60364; NBR 5410; NEN 1010; NFC 15-100; NIBT-NIN; NP (2002); ÖNORM; REBT; RGIE-AREI

## ZUSÄTZLICHE PRODUKTDDETAILS

Optionale Verlängerungen für weitere Anschlussmöglichkeiten erhältlich.

Stromkoeffizient nach Temperaturanstieg								
Temperaturanstieg	$\Delta T$ 30°C	$\Delta T$ 40°C	$\Delta T$ 45°C	$\Delta T$ 50°C	$\Delta T$ 55°C	$\Delta T$ 60°C	$\Delta T$ 65°C	$\Delta T$ 70°C
Derating-Koeffizient	0.71	0.82	0.87	0.91	0.96	1.00	1.04	1.08

## DIAGRAMME



## WARNUNG

nVent-Produkte müssen in Übereinstimmung mit den Produktinformationsblättern und dem Schulungsmaterial von nVent installiert und verwendet werden. Informationsblätter sind verfügbar unter [www.nVent.com](http://www.nVent.com) sowie bei Ihrem nVent-Kundendienstvertreter. Unsachgemäße Installation, Missbrauch, Fehlanwendung oder andere Handlungen im Widerspruch zu den Anweisungen und Warnungen von nVent können zu Fehlfunktionen, Anlagenschäden, schwerer Körperverletzung sowie zum Tod führen und/oder haben die Annullierung der Garantie zur Folge.



Unser starkes markenportfolio:

**CADDY   ERICO   HOFFMAN   ILSCO   SCHROFF   TRACHTE**

©2026 nVent. Alle Marken und Logos von nVent sind Eigentum der nVent Services GmbH oder ihrer Tochtergesellschaften oder durch sie lizenziert. Alle übrigen Marken sind Eigentum ihrer jeweiligen Inhaber. nVent behält sich das Recht vor, ohne Vorankündigung Änderungen vorzunehmen.

Dieses Dokument ist systemgeneriert.