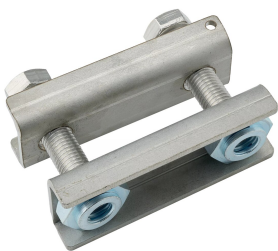


# FleXbus HCBC Klammer, 63 mm x 123 mm

## Data Solutions

### KATALOGNUMMER

**FLEXCLAMP63**



### ZERTIFIZIERUNGEN



### MERKMALE

Starre Konstruktion sichert gleichmäßigen Anpressdruck

Schnell und leicht zu installieren

Ideal für Modifikationen vor Ort

Hergestellt aus nichtmagnetischem Material Edelstahl für Hochstromverbindungen, um die Bildung von Magnetfeldern zu verhindern

Enthält gecrimpte selbstsichernde Mutter für Vibrationsfestigkeit

Kein Bohren erforderlich

Inklusive Anschlusspunkt für Spannungsprüfungen

RoHS-konform

### PRODUKTMERKMALE

Artikelnummer: 508190

Material: Edelstahl 304 (EN 1.4301)

A: 63mm

B: 123mm

C: 20mm

D: 43mm

Dicke (T): 4mm

Lochgröße (HS): 5.5mm

Drehmoment (TQ): 100N·m

Stückgewicht: 0.53kg

Leiterbreite: 30 – 63mm

## ZUSÄTZLICHE PRODUKTDDETAILS

---

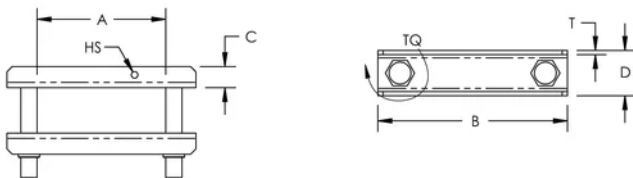
Für den ordnungsgemäßen Anschluss des Flexbus-Leiters ist die Verwendung der HCBC-Klemme in Verbindung mit der HCBC-Platte zwingend erforderlich.

Der Mindestabstand beträgt 14 mm gemäß IEC 61439-1 bei Luftverschmutzungsgrad 3. Wenn dieser Abstand nicht eingehalten werden kann, sollte Isoliermaterial zwischen der metallischen LV-Abdeckung und der HCBC-Klemme hinzugefügt werden. Flexbus IP2x Manschetten ist auch eine Lösung.

Wenn die Flexbus-Leitungen einen horizontalen Eingang haben, muss ein Verlängerungsstück zwischen der Stromversorgungspalme und der HCBC-Klemme und -Platte hinzugefügt werden.

## DIAGRAMME

---



## WARNUNG

---

nVent-Produkte müssen in Übereinstimmung mit den Produktinformationsblättern und dem Schulungsmaterial von nVent installiert und verwendet werden. Informationsblätter sind verfügbar unter [www.nVent.com](http://www.nVent.com) sowie bei Ihrem nVent-Kundendienstvertreter. Unsachgemäße Installation, Missbrauch, Fehlanwendung oder andere Handlungen im Widerspruch zu den Anweisungen und Warnungen von nVent können zu Fehlfunktionen, Anlagenschäden, schwerer Körperverletzung sowie zum Tod führen und/oder haben die Annullierung der Garantie zur Folge.



Unser starkes markenportfolio:

**CADDY   ERICO   HOFFMAN   ILSCO   SCHROFF   TRACHTE**

©2026 nVent. Alle Marken und Logos von nVent sind Eigentum der nVent Services GmbH oder ihrer Tochtergesellschaften oder durch sie lizenziert. Alle übrigen Marken sind Eigentum ihrer jeweiligen Inhaber. nVent behält sich das Recht vor, ohne Vorankündigung Änderungen vorzunehmen.

Dieses Dokument ist systemgeneriert.