

Multifunktions-Klipp



ZERTIFIZIERUNGEN



MERKMALE

Zur Befestigung von Verteilerdosen

Unterstützt Ringschrauben mit Gewinden der Größe #10-24 und 1/4-20

Sorgt für mehr Sicherheit bei der Installation von Kabelschutzrohr-, MC/AC- und Niederspannungsanwendungen.

SPEZIFIKATIONEN

Table 1/2

| Katalognummer | Artikelnummer | Material | Oberfläche | Stangengröße (RS) | Drahtgröße | Flanschstärke (FT) |
|---------------|---------------|------------|--------------------|-------------------|--------------|--------------------|
| 4Z34 | 170650 | Federstahl | nVent CADDY Armour | M4, M6, M8, M10 | 3.9 - 4.8 mm | 3.0 - 9.5 mm |

Table 2/2

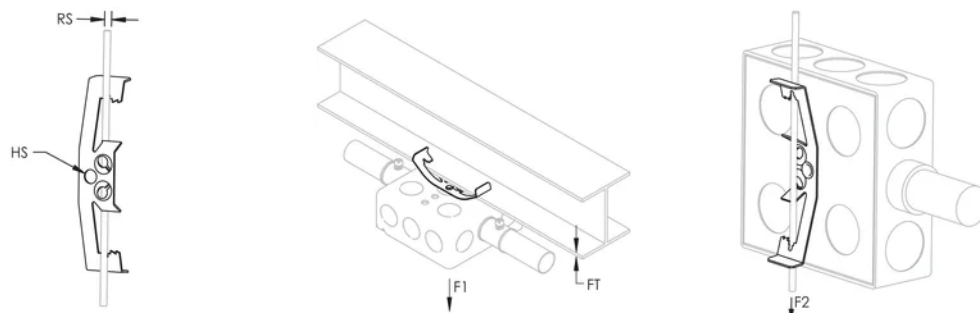
| Katalognummer | Artikelnummer | Lochgröße (HS) | Schraube enthalten | Statische Last 1 (F1) | Statische Last 2 (F2) |
|---------------|---------------|----------------|--------------------|-----------------------|-----------------------|
| 4Z34 | 170650 | 6.5 mm | Nein | 110N | 90N |

ZUSÄTZLICHE PRODUKTDDETAILS

NEC® 300.11 requires dedicated drop wire/rod and EC311.

4Z Teile, die auf 3/8" (M10) glatte Stange in der F2 Richtung hat eine statische Belastbarkeit von 15 lb (67 N).

DIAGRAMME



WARNUNG

nVent-Produkte müssen in Übereinstimmung mit den Produktinformationsblättern und dem Schulungsmaterial von nVent installiert und verwendet werden. Informationsblätter sind verfügbar unter www.nVent.com sowie bei Ihrem nVent-Kundendienstvertreter. Unsachgemäße Installation, Missbrauch, Fehlanwendung oder andere Handlungen im Widerspruch zu den Anweisungen und Warnungen von nVent können zu Fehlfunktionen, Anlagenschäden, schwerer Körperverletzung sowie zum Tod führen und/oder haben die Annullierung der Garantie zur Folge.

Nordamerika

+1.800.753.9221

Option 1 – Kundendienst

Option 2 – Technischer

Support

Europa

Niederlande:

+31 800-0200135

Frankreich:

+33 800 901 793

Europa

Deutschland:

800 1890272

Sonstige Länder:

+31 13 5835404

APAC

Shanghai:

+ 86 21 2412 1618/19

Sydney:

+61 2 9751 8500



Unser starkes markenportfolio:

CADDY

ERICO

HOFFMAN

ILSCO

SCHROFF

TRACHTE

