

Lakeret stål kombinationsversion enkeltdør, MCS



Serien af gulvmonterede kombinerbare lakeret stål-skabe og med en enkelt dør, MCS, og en IP 55-beskyttelsesgrad, findes som hyldevare i mange forskellige størrelser. Denne serie af skabe er velegnet til mange forskellige formål. Risikoen for komponentfejl, og dermed unødigt nedetid, elimineres, da vand og støv forhindres i at komme ind i skabet.

INDUSTRISTANDARDE

UL 508A Listed; Type 12; File No. E61997

cUL Listed per CSA C22.2 No.0, No.0.4, No.14, No.94; Type 12; File No. E61997

NEMA/EEMAC Type 12

CSA, File No. 1442951: Type 12

IEC 62208 IP55

CE, UK CA, UL, DNV

FUNKTIONER

Materiale: Ramme: 1.5 mm lakeret stål. Dør: 2 mm lakeret stål. Bag-, top- og sidepaneler: 1.5 mm lakeret stål. Monteringsplade: 3 mm galvaniseret stål. Bundplader: 1 mm galvaniseret stål.

Ramme: Fuldsvejst åbne profiler med 25 mm hulmønster i henhold til DIN 43660. Inklusive integreret eksternt hulmønster.

Dør: Monteret med fire hængsler til åbning i venstre eller højre side. Inklusive dørramme med 25 mm hulmønster.

Bagpanel: Udstyret med M6 torxskruer. Standardfaciliteter til montage af bagdør. RD-versionen leveres med bagdør i stedet for bagpanel.

Sidepaneler: Leveres som tilbehør.

Toppanel: Aftagelig.

Lås: 4-punkts espagnoletlåsesystem. Standard DIN-lås med 3 mm tap. Kan udskiftes med standardindsatser eller Euro-cylinder, svinghåndtag.

Bundplader: Består af tre eller fire (D>600) stk.

Montageplade: Dobbeltbukket, glider på plads. Justerbar i dybden i trin på 25 mm med MPD02 tilbehør. Monteringspladen er ved levering fastgjort udvendigt på emballagen.

Jordforbindelse: Alle paneler er jordet gennem deres montering og udstyret med separat jordbolt.

Overfladebehandling: RAL 7035 struktur pulvermaling.

Tæthedsgrad: I overensstemmelse med IP 55 | TYPE 12 | IK 10.

Monteringskrav: Leveres klar til kombineret montage.

Levering inkluderer: Ramme med monteret dør, bagpanel, toppanel, bundplader, monteringsplade (medfølger ikke for PER5 version) og dørramme. Til 400 mm brede skabe medleveres ikke monteringsplade, bundplader og dørramme. For skabe 2200 mm høje, leverance inkludere to stk CMB profiler monteret i dybde. Levering omfatter også jordingsbolte. Leveres på en palle med samme bredde som skabet med henblik på at muliggøre tilpasning uden afmontering. Alle emballeringsmaterialer er genanvendelige.

SPECIFIKATIONER

Body Thickness:	1.5mm
Dørtykkelse:	2mm
Materiale:	Lakeret Stål
Finish:	Struktur Pulvermaling
Farvekode:	RAL 7035

Table 1/6

Katalognummer	Artikelnummer	Højde (H)	Bredde (W)	Dybde (D)	Monteringsplade inkluderet	Rear Door Included
MCS20108R5		2000mm	1000mm	800mm	Yes	No
MCS18106R5		1800mm	1000mm	600mm	Yes	No
MCS20085PER5		2000mm	800mm	500mm	No	No
MCS18064PER5		1800mm	600mm	400mm	No	No
MCS18084PER5		1800mm	800mm	400mm	No	No
MCS220810R5	MCS220810R5	2200mm	800mm	1000mm	Yes	No
MCS22066PER5	MCS22066PER5	2200mm	600mm	600mm	No	No
MCS20068PERD R5		2000mm	600mm	800mm	No	Yes
MCS20108RDR5		2000mm	1000mm	800mm	Yes	Yes
MCS20085R5		2000mm	800mm	500mm	Yes	No
MCS20068PER5		2000mm	600mm	800mm	No	No
MCS16065R5		1600mm	600mm	500mm	Yes	No
MCS18106PER5		1800mm	1000mm	600mm	No	No
MCS18084R5		1800mm	800mm	400mm	Yes	No
MCS18055R5		1800mm	500mm	500mm	Yes	No
MCS20055PER5		2000mm	500mm	500mm	No	No
MCS14085R5		1400mm	800mm	500mm	Yes	No
MCS200610R5		2000mm	600mm	1000mm	Yes	No
MCS220610R5		2200mm	600mm	1000mm	Yes	No
MCS20108PERD R5		2000mm	1000mm	800mm	No	Yes

Table 2/6

Katalognummer	Artikelnummer	Højde (H)	Bredde (W)	Dybde (D)	Monteringsplade inkluderet	Rear Door Included
MCS220810PER5	MCS220810PER5	2200mm	800mm	1000mm	No	No
MCS180810R5		1800mm	800mm	1000mm	Yes	No
MCS16085R5		1600mm	800mm	500mm	Yes	No

Katalognummer	Artikelnummer	Højde (H)	Bredde (W)	Dybde (D)	Monteringsplade inkluderet	Rear Door Included
MCS20086PER5		2000mm	800mm	600mm	No	No
MCS18085PER5		1800mm	800mm	500mm	No	No
MCS20066R5		2000mm	600mm	600mm	Yes	No
MCS20108PER5		2000mm	1000mm	800mm	No	No
MCS16065PER5	MCS16065PER5	1600mm	600mm	500mm	No	No
MCS18055PER5		1800mm	500mm	500mm	No	No
MCS20066PER5		2000mm	600mm	600mm	No	No
MCS20106R5		2000mm	1000mm	600mm	Yes	No
MCS18105R5		1800mm	1000mm	500mm	Yes	No
MCS18066PER5		1800mm	600mm	600mm	No	No
MCS22088PER5		2200mm	800mm	800mm	No	No
MCS200810PERDR5	MCS200810PERDR5	2000mm	800mm	1000mm	No	Yes
MCS20045R5		2000mm	400mm	500mm	No	No
MCS22086R5	MCS22086R5	2200mm	800mm	600mm	Yes	No
MCS22088R5		2200mm	800mm	800mm	Yes	No
MCS200610RDR5		2000mm	600mm	1000mm	Yes	Yes
MCS18065R5		1800mm	600mm	500mm	Yes	No

Table 3/6

Katalognummer	Artikelnummer	Højde (H)	Bredde (W)	Dybde (D)	Monteringsplade inkluderet	Rear Door Included
MCS18065PER5		1800mm	600mm	500mm	No	No
MCS20068RDR5		2000mm	600mm	800mm	Yes	Yes
MCS180810PER5		1800mm	800mm	1000mm	No	No
MCS200810RDR5		2000mm	800mm	1000mm	Yes	Yes
MCS22086PER5	MCS22086PER5	2200mm	800mm	600mm	No	No
MCS180610RDR5		1800mm	600mm	1000mm	Yes	Yes
MCS14065PER5	MCS14065PER5	1400mm	600mm	500mm	No	No
MCS20046R5		2000mm	400mm	600mm	No	No
MCS180610R5		1800mm	600mm	1000mm	Yes	No
MCS20044R5		2000mm	400mm	400mm	No	No
MCS20084PER5		2000mm	800mm	400mm	No	No
MCS18064R5		1800mm	600mm	400mm	Yes	No

Katalognummer	Artikelnummer	Højde (H)	Bredde (W)	Dybde (D)	Monteringsplade inkluderet	Rear Door Included
MCS220610PER DR5		2200mm	600mm	1000mm	No	Yes
MCS220810PER DR5		2200mm	800mm	1000mm	No	Yes
MCS22068R5	MCS22068R5	2200mm	600mm	800mm	Yes	No
MCS20068R5		2000mm	600mm	800mm	Yes	No
MCS14065R5		1400mm	600mm	500mm	Yes	No
MCS22068PER5	MCS22068PER5	2200mm	600mm	800mm	No	No
MCS20084R5		2000mm	800mm	400mm	Yes	No
MCS18066R5		1800mm	600mm	600mm	Yes	No

Table 4/6

Katalognummer	Artikelnummer	Højde (H)	Bredde (W)	Dybde (D)	Monteringsplade inkluderet	Rear Door Included
MCS200810PER 5	MCS200810PER 5	2000mm	800mm	1000mm	No	No
MCS20048R5		2000mm	400mm	800mm	No	No
MCS180810PER DR5		1800mm	800mm	1000mm	No	Yes
MCS22066R5	MCS22066R5	2200mm	600mm	600mm	Yes	No
MCS20064PER5		2000mm	600mm	400mm	No	No
MCS180810RDR 5		1800mm	800mm	1000mm	Yes	Yes
MCS220610PER 5		2200mm	600mm	1000mm	No	No
MCS18104R5		1800mm	1000mm	400mm	Yes	No
MCS200610PER 5		2000mm	600mm	1000mm	No	No
MCS18086PER5		1800mm	800mm	600mm	No	No
MCS200810R5	MCS200810R5	2000mm	800mm	1000mm	Yes	No
MCS18044R5		1800mm	400mm	400mm	No	No
MCS20105PER5		2000mm	1000mm	500mm	No	No
MCS20088RDR5		2000mm	800mm	800mm	Yes	Yes
MCS18105PER5		1800mm	1000mm	500mm	No	No
MCS220810RDR 5		2200mm	800mm	1000mm	Yes	Yes
MCS180610PER DR5		1800mm	600mm	1000mm	No	Yes
MCS12065R5		1200mm	600mm	500mm	Yes	No
MCS20065PER5		2000mm	600mm	500mm	No	No

Katalognummer	Artikelnummer	Højde (H)	Bredde (W)	Dybde (D)	Monteringsplade inkluderet	Rear Door Included
MCS200610PER DR5		2000mm	600mm	1000mm	No	Yes

Table 5/6

Katalognummer	Artikelnummer	Højde (H)	Bredde (W)	Dybde (D)	Monteringsplade inkluderet	Rear Door Included
MCS20055R5		2000mm	500mm	500mm	Yes	No
MCS20104R5		2000mm	1000mm	400mm	Yes	No
MCS18045R5		1800mm	400mm	500mm	No	No
MCS20086RDR5		2000mm	800mm	600mm	Yes	Yes
MCS12085PER5		1200mm	800mm	500mm	No	No
MCS18086R5		1800mm	800mm	600mm	Yes	No
MCS12085R5		1200mm	800mm	500mm	Yes	No
MCS220610RDR5		2200mm	600mm	1000mm	Yes	Yes
MCS20104PER5		2000mm	1000mm	400mm	No	No
MCS180610PER5		1800mm	600mm	1000mm	No	No
MCS20088R5		2000mm	800mm	800mm	Yes	No
MCS12065PER5		1200mm	600mm	500mm	No	No
MCS18085R5		1800mm	800mm	500mm	Yes	No
MCS20086PERDR5		2000mm	800mm	600mm	No	Yes
MCS20065R5		2000mm	600mm	500mm	Yes	No
MCS20106PER5		2000mm	1000mm	600mm	No	No
MCS20088PER5		2000mm	800mm	800mm	No	No
MCS14085PER5	MCS14085PER5	1400mm	800mm	500mm	No	No
MCS20064R5		2000mm	600mm	400mm	Yes	No
MCS20105R5		2000mm	1000mm	500mm	Yes	No

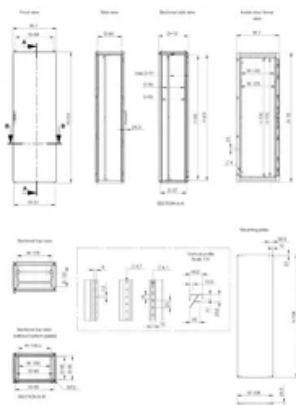
Table 6/6

Katalognummer	Artikelnummer	Højde (H)	Bredde (W)	Dybde (D)	Monteringsplade inkluderet	Rear Door Included
MCS20086R5		2000mm	800mm	600mm	Yes	No
MCS20088PERDR5		2000mm	800mm	800mm	No	Yes
MCS18046R5		1800mm	400mm	600mm	No	No
MCS18104PER5		1800mm	1000mm	400mm	No	No
MCS16085PER5	MCS16085PER5	1600mm	800mm	500mm	No	No

YDERLIGERE PRODUKTOPLYSNINGER

SPM mild steel side panels must be ordered separately to close the cabinets (individual or assembled), in order to maintain the protection rating.

DIAGRAMS



ADVARSEL

nVent-produkter skal kun installeres og anvendes som angivet i nVents produktvejledninger og træningsmaterialer. Vejledninger er tilgængelige på www.nvent.com og hos din nVent kundeservicerepræsentant. Forkert installation, misbrug, fejlanvendelse eller anden undladelse af fuldt ud at følge nVents instruktioner og advarsler kan medføre funktionsfejl, materielle skader, alvorlige personskader eller død og/eller ugyldiggøre din garanti.



Vores kraftfulde portefølje af mærker:

CADDY ERICO HOFFMAN ILSCO SCHROFF TRACHTE