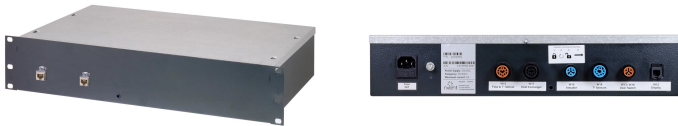


# Controller Unit for LHX+ 5 KW and 10 KW

## Data Solutions

### KATALOGNUMMER

**23130-668**



The Control Unit enriches the LHX+. It connects to the LHX+ sensors and the motorized coolant valve 23130-607. This enables the cooler to control the coolant air flow based on a chilled (supply) air temperature setpoint. It provides advanced remote monitoring functionality and various setup features.

### FUNKTIONER

Coolant flow control based on chilled (supply) air temperature setpoint. More control features with water control package

Separate, compact 19" control unit without loose wires in upper cabinet section

Clearly marked plug & play sensor connections

### PRODUKTEGENSKABER

Højde: 88mm

Dybde: 220mm

Works With: Varistar; Varistar CP

Pakke mængde: 1

Farve: Black Grey

Farvekode: RAL 7021

Finish: Aluminum-Zinc Plated

Indgangsspænding AC: 230V

Materiale: Stål

Produktfamilie: Varistar CP

Product Type: Control Unit

Rack Height: 2U

Bredde: 439.5mm

## YDERLIGERE PRODUKTOPLYSNINGER

---

Optional external display.

## ADVARSEL

---

nVent-produkter skal kun installeres og anvendes som angivet i nVents produktvejledninger og træningsmaterialer. Vejledninger er tilgængelige på [www.nvent.com](http://www.nvent.com) og hos din nVent kundeservicerepræsentant. Forkert installation, misbrug, fejlanvendelse eller anden unkladelse af fuldt ud at følge nVents instruktioner og advarsler kan medføre funktionsfejl, materielle skader, alvorlige personskader eller død og/eller ugyldiggøre din garanti.



Vores kraftfulde portefølje af mærker:

**CADDY ERICO HOFFMAN ILSCO SCHROFF TRACHTE**