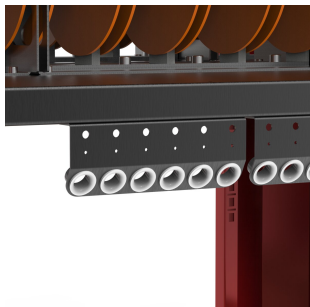


## CSB02



Beslag i lakeret stål hjælper dig med at organisere og dirigere ledningsudstyr i et sikkert, kontrolleret kabelstyringssystem for at optimere ydeevnen af din trådbearbejdningsmaskine. Kabelføringsbeslaget kan styre op til seks kabler og kan installeres direkte på CS1000-kabelopbevaringsrammen.

### VLASTNOSTI

Popis: Tyto konzoly z mekké oceli mohou být pripevneny přímo na Rám pro skladování kabelu CS1000 a mohou navádet až šest kabelu na jednu konzolu.

Množství v balení: 1 kus (Obsah dodávky: Konzola pro vedení kabelu 1 kus; Prívodníky kabelu 6 kusu.)

Materiál: Mekká ocel; práškový lak RAL 7024

## SPECIFIKACE

Table 1/1

Katalogové číslo	Výška	Šířka	Hloubka	Produktová řada	Materiál	Povrchová úprava
CSB02	65mm	180mm	25mm	Panel Shop Automation	Ocelový Plech	Strukturovaný Práškový

## UPOZORNĚNÍ

Produkty nVent musí být instalovány a používány pouze tak, jak je uvedeno v instrukčních listech a materiálech pro školení nVent. Instrukční listy jsou k dispozici na [www.nvent.com](http://www.nvent.com) a od vašeho zástupce zákaznického servisu nVent. Nesprávná instalace, zneužití, nesprávné použití nebo jiný nedostatek úplného dodržování pokynů a varování nVent může způsobit selhání produktu, poškození majetku, vážné zranění osob a smrt a/nebo zrušit vaši záruku.



Naše portfolio silných značek:

**CADDY ERICO HOFFMAN ILSCO SCHROFF TRACHTE**