

# FleXbus Firestop Block FBB, 144 mm, DIN 4102 (B2) Flammability Rating

## Data Solutions

### KATALOGOVÉ ČÍSLO

### FLEXFIREBLOCK



### CERTIFICATIONS



### VLASTNOSTI

Highly-elastic moldable block

Easy access for difficult-to-reach openings

Age, smoke and damp resistant

Re-enterable and repairable

Excellent adhesion

No backing material required

F-rating / E-rating up to 2 hours

T-rating / I-rating up to 2 hours

## VLASTNOSTI PRODUKTU

---

Article Number: 508151

Barva: Red; Brown

Height (H): 500mm max

Width (W): 450mm max

A: 200mm

B: 144mm

C: 60mm

Complies With: EN 13501-1; EN 1366-3

Density: 240 – 300

Flammability Rating: DIN 4102 (B2)

Unit Weight: 0.56kg

## DALŠÍ PODROBNOSTI O PRODUKTU

---

The thickness of the penetration seal has to be minimum 200mm, depending on the fire resistance classification (see Annex J-1 of the ETA) in order to obtain EI120 fire-resistance.

If 200mm is not possible, the FIB (intumescent wrap) needs to be used around the FleXbus Conductors and with 150mm width on both sides in order to reach EI120 fire resistance.

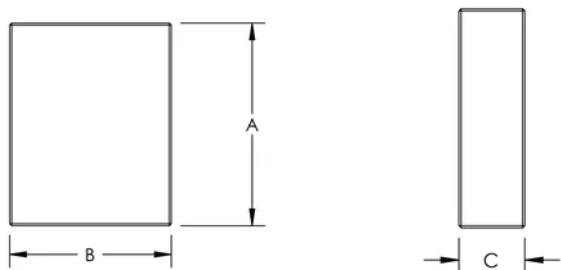
The width and height is referring to the maximum opening size of the penetration seal.

The total cross section of the installation (including insulation and conductor) must not be more than 60% of the opening size of the penetration seal.

The first support for the FleXbus Conductor has to be at a maximum 200mm measured from the surface of the penetration seal.

## DIAGRAMS

---



## UPOZORNĚNÍ

---

Produkty nVent musí být instalovány a používány pouze tak, jak je uvedeno v instrukčních listech a materiálech pro školení nVent. Instrukční listy jsou k dispozici na [www.nvent.com](http://www.nvent.com) a od vašeho zástupce zákaznického servisu nVent. Nesprávná instalace, zneužití, nesprávné použití nebo jiný nedostatek úplného dodržování pokynů a varování nVent může způsobit selhání produktu, poškození majetku, vážné zranění osob a smrt a/nebo zrušit vaši záruku.



Naše portfolio silných značek:

**CADDY   ERICO   HOFFMAN   ILSCO   SCHROFF   TRACHTE**