

# FleXbus IP55 Conductor Entry, Single Entry, 126 mm x 102 mm x 175 mm

## Data Solutions

### KATALOGOVÉ ČÍSLO

### FLEXCEIP55C501



nVent ERIFLEX FleXbus IP55 Conductor Entries can be used for switchboard and/or power supply cover to upgrade an installation to IP55 level. Protect the nVent ERIFLEX FleXbus Conductor insulation against sharp edges from power supply or switchboard top cover.

### CERTIFICATIONS



### VLASTNOSTI

Made with soft PVC to follow any potential conductor bending radius

Sealing around the conductor is made by a self-fusing tape with a strong adhesive

Good resistance to solvent and hydrocarbon splashes

Adaptable to any nVent ERIFLEX FleXbus conductor cross section by cutting the top material with traditional cutter

High acid resistance

UV resistance

RoHS compliant

Flame retardant

## VLASTNOSTI PRODUKTU

Article Number: 508140

Materiál: Polyvinylchloride

Enclosure Rating: IP 55

Typ: Single Entry

Working Temperature: -40 to 140°C

A: 126mm

B: 102mm

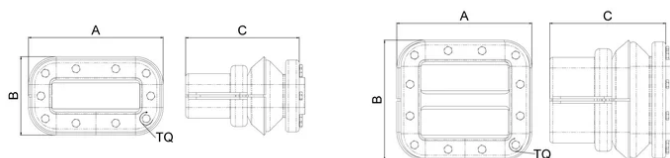
C: 175mm

Conductor Size: 220 mm<sup>2</sup>; 360 mm<sup>2</sup>; 545 mm<sup>2</sup>; 640 mm<sup>2</sup>

Torque (TQ): 2.5N·m

Unit Weight: 0.6kg

## DIAGRAMS



## UPOZORNĚNÍ

Produkty nVent musí být instalovány a používány pouze tak, jak je uvedeno v instrukčních listech a materiálech pro školení nVent. Instrukční listy jsou k dispozici na [www.nvent.com](http://www.nvent.com) a od vašeho zástupce zákaznického servisu nVent. Nesprávná instalace, zneužití, nesprávné použití nebo jiný nedostatek úplného dodržování pokynů a varování nVent může způsobit selhání produktu, poškození majetku, vážné zranění osob a smrt a/nebo zrušit vaši záruku.



Naše portfolio silných značek:

**CADDY**

**ERICO**

**HOFFMAN**

**ILSCO**

**SCHROFF**

**TRACHTE**